



HENRI GRAS

ROBINETTERIE GÉNÉRALE
& APPAREILS SANITAIRES



ÉTABLISSEMENTS HENRI GRAS

SOCIÉTÉ ANONYME AU CAPITAL DE 2.000.000 FR. ENTIÈREMENT LIBÉRÉS

ROBINETTERIE GÉNÉRALE & APPAREILS SANITAIRES

ADMINISTRATION & ATELIERS
27, 29, Rue des Ardennes
—— PARIS (XIX^e) ——

Téléphone : NORD 60-81

MAGASIN D'EXPOSITION :
48, Rue de Bondy, PARIS
(Terre-plein du Boul^d Saint-Martin)



FONDERIE DE CUIVRE
ET DE BRONZE :
Route de Flandre ——
—— La COURNEUVE

Registre du Commerce
Seine, n° 153.929

DESSINS & DEVIS
SUR DEMANDE

Cheques Postaux
N° 550-80

Catalogue N° 2

JANVIER 1925



VUES DE NOS ATELIERS : FONDERIE, ROBINETTERIE, ETC.



Salles des Modèles



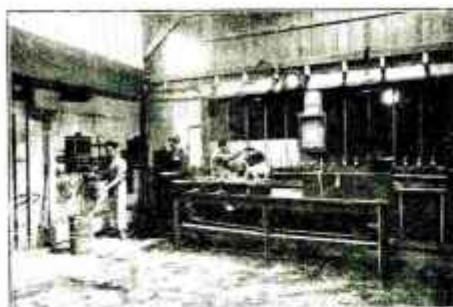
Moulage



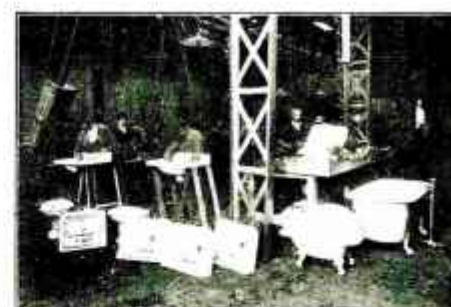
Atelier de fabrication des Chauffe-Bains



Atelier de Robinetterie



Essayage Robinetterie. Chauffe-Bains



Montage des Appareils



Salle d'Exposition de Vente



Réserve des Lavabos, Eviers, etc.

CONDITIONS GÉNÉRALES DE VENTE

Tout ordre transmis implique l'acceptation des conditions ci-dessous énoncées et des prix du présent tarif, prix qui, étant données les fluctuations constantes des matières premières et de la main-d'œuvre, sont fournis sans aucune garantie et à titre d'indication seulement.

Les marchandises sont vendues dans nos magasins et de ce fait voyagent aux frais, risques et périls des acheteurs. Nous n'acceptons aucune réclamation pour casse ou manquant, même pour les marchandises qui seraient vendues franco.

Les délais de livraison stipulés dans nos accusés de réception, devis, etc., sont sans engagement de notre part.

Toute réclamation, pour être examinée ou prise en considération, devra nous parvenir dans les huit jours qui suivront la réception de nos envois.

Les pièces rendues ne sont créditées qu'après leur rentrée dans nos magasins : aucun paiement ne peut être suspendu tant que le retour n'est dûment reconnu par l'établissement d'un avoir régulier émanant de notre maison.

Les Compagnies de Transports étant responsables des marchandises expédiées du seul fait qu'elles les prennent en charge sans formuler de réserves, nous insistons auprès de nos clients pour qu'ils fassent déballer les colis, en vérifient le contenu en présence des Agents des Compagnies pour ce qualifiés, et en refusent la livraison s'il y a détériorations.

Aucune commande n'est valable qu'autant qu'elle a reçu notre acceptation. Celle-ci est notifiée par un accusé de réception. Cette règle s'applique tant aux commandes remises à nos Représentants qu'à celles qui nous sont adressées directement.

Nos marchandises étant facturées du jour de leur remise en gare, nous déclinons toute responsabilité par les retards apportés à leur livraison, ceux-ci ne pouvant être invoqués pour différer le règlement de nos factures.

Sauf conventions spéciales nos marchandises sont payables par traites à 30 jours du mois de facture.

Toutes nos ventes et achats sont payables à Paris.

Les Traités, Chèques, ou Remboursements, ne sont pas une dérogation à ces conditions.

En cas de contestation le Tribunal de la Seine est seul qualifié.

Les emballages sont facturés au prix de revient et ne sont pas repris.

Classement des Articles Sanitaires en Porcelaine, Grès et Fonte émaillée

Premier choix ou qualité A : Articles d'apparence irréprochable ou n'ayant que de légers défauts.

Deuxième choix ou qualité B : Articles ayant quelques taches grises, grincées, émail moussonné, etc.

Troisième choix ou qualité C : Articles présentant les défauts plus importants qu'en deuxième choix, mais pouvant cependant être utilisés.



CUVETTES DE WATER-CLOSETS AVEC OREILLES PORTE-ABATTANT

A CHASSE DIRECTE



N° 2101 Sortie centrale. PRIX : 120. »

A CHASSE DIRECTE



N° 2105 Sortie verticale.
— 2106 — oblique.
— 2107 — à droite.
— 2108 — à gauche. } PRIX : 120. »

A CHASSE DIRECTE



N° 2103. Sortie arrière ventilée. PRIX : 120. »

A CHASSE DIRECTE



N° 2121 Sortie verticale.
— 2122 — oblique.
— 2123 — à droite.
— 2124 — à gauche. } PRIX : 110. »

A CHASSE DIRECTE



N° 2104. Sortie arrière ventilée. PRIX : 120. »

A FOND PLAT



N° 2112. Sortie arrière. PRIX : 120. »

Pour les accessoires : Abattants, Réservoirs, etc., voir page 7

TOUTES NOS PORCELAINES SANITAIRES SONT GARANTIES INGERÇABLES



CUVETTES DE W.-C., CUVETTES SIPHONIQUES, APPAREILS EN DEUX PIÈCES

CUVETTES DE W.-C.

avec oreilles porte-abattant, chasse-directe

Modèle dit « NON CONTACT »



N° 2130. Porcelaine nue PRIX : 160 »

Plus-value pour :	Abattant en 34°	
	Couvert	Non couvert
Chêne ciré	35. »	53. »
Chêne verni	40. »	65. »
Façon Acajou	38. »	60. »
Acajou véritable	50. »	80. »
Liqué blanc	65. »	100. »

CUVETTES SIPHONIQUES DE W.-C.



- N° 2134. Comprendant : La cuvette à action siphonique avec abattant acajou verni à couvercle, réservoir de chasse porcelaine avec couvercle, supports, coude cuivre nickelé 585. »
- N° 2135. Le même avec sortie horizontale 585. »

APPAREILS EN DEUX PIÈCES avec oreilles porte-abattant



N° 2140

- Cuvette ronde avec siphon porcelaine 50. »
- Appareil complet avec abattant chêne ciré 71.50
- Appareil complet avec abattant façon acajou 73.50



N° 2141

- Cuvette ovale avec siphon porcelaine 57.50
- Appareil complet avec abattant chêne ciré 79. »
- Appareil complet avec abattant façon acajou 82. »



- | | appareil seul | avec abattant chêne ciré | avec abattant façon acajou |
|--|---------------|--------------------------|----------------------------|
| N° 2142. Cuvette porcelaine ronde avec siphon fonte émaillée | 57.50 | 79. » | 81. » |
| N° 2143. Cuvette porcelaine ovale avec siphon fonte émaillée | 65. » | 86.50 | 89.50 |



SIÈGES, SIPHONS, QUEUES DE CARPE, ACCESSOIRES POUR W.-C.

SIÈGES EN GRÈS ÉMAILLÉ BLANC, dits "SIÈGES A LA TURQUE"

Modèles rectangulaires



Modèles à pans coupés



N°	Largeur	Profondeur	A	B	C
2251	0'64	0'72	150	120	90
2252	0'64	0'63	115	92	70
2253	0'61	0'63	101.50	81.50	61

N°	Largeur	Profondeur	A	B	C
2255	0'64	0'73	143	115	86
2256	0'60	0'63	108	86.50	65
2257	0'60	0'57	95	76	57

SIPHON FONTE ÉMAILLÉE



N° 2380	Sortie verticale	PRIX : 29, »
2382	oblique	

QUEUES DE CARPE



N° 3501
Sans raccord
PRIX : 8.25



N° 3502
Avec raccord
PRIX : 14, »

ACCESSOIRES POUR W.-C.



N° 2311 Réservoir de chasse, fonte

Complet avec couvercle

Avec chaîne fer étame, poignée bois	PRIX	90, »
« chaîne nickelée, poignée porcelaine		92, »
Robinet d'arrêt, p. d°		12, »



Abatants
à dermant bois
N° 2310

	Épaisseur 27 ^{mm}	Épaisseur 34 ^{mm}	Plus-value p ^r couv ^r
Hêtre ciré	20, »	25, »	18, »
Chêne ciré	22, »	27, »	18, »
Chêne verni	26.50	31.50	25, »
Façon Acajou	24.50	29.50	22, »
Acajou véritable	35, »	41, »	35, »



Abatants
à ferrures nickelées
N° 2319

	Épaisseur 27 ^{mm}	Épaisseur 34 ^{mm}	Plus-value p ^r couv ^r
Hêtre ciré	27, »	32, »	18, »
Chêne ciré	29, »	34, »	18, »
Chêne verni	33.50	38.50	25, »
Façon Acajou	31.50	34.50	22, »
Acajou véritable	43, »	48, »	35, »
Plus-value pour serrage			5, »



APPAREILS INODORES A TIRAGE



N° 2400

GARDE-ROBE SANS OREILLE PORTE-ABATTANT CUVETTE RONDE

Sans effet d'eau	70. »
Avec — —	110. »



N° 2404

GARDE-ROBE A TIRAGE SUR SOCLE FONTE AVEC ABATTANT CHENE CIRÉ EN 27^{me}

	Cuvette ronde	Cuvette ovale
Sans effet d'eau	185. »	200. »
Avec — — sur réservoir	235. »	250. »
— — — forcé	240. »	255. »
Plus-value pour :		
Abattant chêne ciré en 34 ^{me}	5. »	5. »
— façon acajou en 27 ^{me}	4.50	5. »
— acajou véritable	16. »	17.50
Couvercle chêne ciré	18. »	19. »
— façon acajou	22. »	23. »
— acajou véritable	35. »	37. »



N° 2401

GARDE-ROBE SANS EFFET D'EAU SUR SOCLE FONTE

	Cuvette ronde	Cuvette ovale
Avec abattant chêne ciré en 27 ^{me}	137.50	152.50
— — façon acajou	143. »	158. »
N° 2402		
Garde-robe "type renforcée" sur socle fonte avec abattant chêne ciré en 34 ^{me}	160. »	175. »
Sans effet d'eau	210. »	225. »
Avec effet d'eau sur réservoir	215. »	230. »



2420

GARDE-ROBE GREZ ÉMAILLÉ A LEVIER

	Sans effet d'eau	Avec effet d'eau forcé ou sur réservoir
Avec abattant chêne ciré en 34 ^{me}	435. »	500. »
— — acajou	470. »	535. »
— — laqué blanc	475. »	540. »
Plus-value pour :		
Couvercle chêne ciré	45. »	45. »
— acajou	50. »	50. »
— laqué blanc	50. »	50. »

N° 2421

MÊME MODÈLE FONCTIONNANT PAR PÉDALE

Supplément 70. »

NOTA : Pour les commandes de Gardes-robes ovales prière de bien spécifier si la cuvette est à gauche ou à droite (En regardant l'appareil) ; sauf indication spéciale nous livrons toujours avec tirage derrière.



URINOIRS ET STALLES D'URINOIRS



N° 2501

DE FACE SANS BEC

	Dimensions		
	Hauteur	Largeur	Profondeur
1	52	58	25
2	50	50	20
3	51	37	19

PRIX

1	2	3
103	86	73.50



N° 2502

DE FACE A BEC

	Dimensions		
	Hauteur	Largeur	Profondeur
1	51	58	25
2	58	50	20
3	51	37	19

PRIX

1	2	3
130	115	86



N° 2503

D'ANGLE SANS BEC

	Dimensions		
	Hauteur	Largeur	Profondeur
1	50	50	27
2	50	35	22
3	50	30	20

PRIX

1	2	3
103	86	73.50



N° 2504

D'ANGLE A BEC

	Dimensions		
	Hauteur	Largeur	Profondeur
1	50	50	25
2	50	35	20
3	35	31	18

PRIX

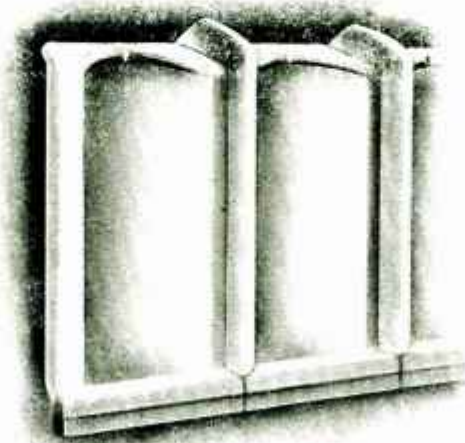
1	2	3
130	115	86

STALLES D'URINOIRS en Grès Emailé

MODELE D'UNE SEULE PIECE
AVEC COUVRE-JOINTS MOBILES POUR COMPOSER LES SERIES

DIMENSIONS

	1 ^{er} grandeur	2 ^e grandeur
Hauteur	1 ^m 28	1 ^m 13
Largeur	0 ^m 61	0 ^m 56
Profondeur	0 ^m 25	0 ^m 25



Ces modèles
se font en Grès Emailé.
Blanc ou Crème

PRIX
SUR
DEMANDE

LAVE-MAINS ET POSTES D'EAU



N° 2551

Largeur 0 m. 38 - Saillie 0 m. 22 64.50



N° 2552

Largeur 0 m. 32 - Saillie 0 m. 24 62.50



N° 2553

1^{re} Grandeur
largeur 0 m. 40 - saillie 0 m. 40 90. »

2^e Grandeur
largeur 0 m. 30 - saillie 0 m. 30 62.50



N° 2554

1^{re} Grandeur
larg. 53 ²/₁₀₀ - saill. 49 ²/₁₀₀ - côtés 29 ²/₁₀₀ 108.50

2^e Grandeur
larg. 42 ²/₁₀₀ - saill. 38 ²/₁₀₀ - côtés 29 ²/₁₀₀ 72. »



N° 2555

1^{re} Grand., larg. 0 m. 44 - saillie 0 m. 26 72. »

2^e " " 0 m. 35 - " 0 m. 25 56. »



N° 2556

1^{re} Grand., larg. 0 m. 64 - saill. 0 m. 32 115. »

2^e " " 0 m. 55 - " 0 m. 26 75. »

3^e " " 0 m. 50 - " 0 m. 26 63. »



N° 2557

Largeur 35 ²/₁₀₀ - saillie 35 ²/₁₀₀
Hauteur du dossier 26 ²/₁₀₀ 92.50



N° 2558

Largeur 42 ²/₁₀₀ - saillie 38 ²/₁₀₀ - côtés 30 ²/₁₀₀
Hauteur du dossier 22 ²/₁₀₀ 92.50

Pour les accessoires : Robinets, Bondes, Siphons, etc., voir page 12



POSTES D'EAU



N° 2559

POSTE D'EAU DOS PLAT

Hauteur . 44 mm
Largeur . 36 mm
Saillie . 26 mm

PRIX : 110. »



N° 2561

POSTE D'EAU DOS PLAT sans porte-savon

	1 ^{re} Grandeur	2 ^e Grandeur
Hauteur	63 mm	56 mm
Largeur	38 mm	35 mm
Saillie	30 mm	28 mm
PRIX :	190. »	150. »



N° 2562

POSTE D'EAU DOS PLAT avec porte-savon

	1 ^{re} Grandeur	2 ^e Grandeur
Hauteur	63 mm	56 mm
Largeur	47 mm	44 mm
Saillie	30 mm	28 mm
PRIX :	195. »	155. »



N° 2563

POSTE D'EAU D'ANGLE

Hauteur . 60 mm
Largeur . 33 mm
Saillie . 34 mm

PRIX : 190. »



N° 2567

POSTE D'EAU DOS PLAT avec porte-savon

Hauteur . 58 mm
Saillie . 29 mm
Largeur . 40 mm

PRIX : 150. »



N° 2568

POSTE D'EAU DOS PLAT avec support de grille

Hauteur . 65 mm
Saillie . 27 mm
Largeur . 42 mm

Prix sans grille :
230. »



N° 3305

GRILLE
PORTE-BRCC
cuivre nikelé
pour
Poste d'EAU 2568
PRIX : 42.50

Pour les Robinets, Bondes, Siphons, etc., voir page 12.

Pour les POSTES D'EAU FONTE ÉMAILLÉE demander Catalogue Spécial.

ACCESSOIRES POUR POSTES D'EAU ET URINOIRS



N° 3511

BONDE A GRILLE

N° 3511. A douille droite 10.75
 — 3512. — coudée. . . . 13.75



N° 3513

BONDE A BOUCHON

N° 3513. A douille droite 11. »
 — 3514. — coudée. . . . 14. »



N° 3521

ROBINET DE POSTE D'EAU OBLIQUE

avec douille coudée
 et contre-écrou de serrage

PRIX : 21.50



N° 3522

ROBINET DE POSTE D'EAU DROIT

avec douille coudée
 et contre-écrou de serrage

PRIX : 19. »

DOUILLES D'URINOIRS



Douille d'arrivée

N° 3524. raccord droit . . . 8. »
 N° 3525. raccord coudé. . . 9. »



Douille de départ

N° 3526. raccord droit. . . 11. »
 N° 3527. raccord coudé. . . 14. »

SIPHONS CUIVRE NICKELE



N° 3574

Douille droite
 PRIX : 27. »



N° 3576

Douille droite
 PRIX : 32. »



N° 3578

Douille droite
 PRIX : 19. »

N° 3575
 Douille coudée
 PRIX : 30. »

N° 3577
 Douille coudée
 PRIX : 35. »

N° 3579
 Douille coudée
 PRIX : 22.50

ROBINET D'ALIMENTATION

D'URINOIR AVEC DOUILLE D'ARRIVEE

N° 3531
 cuivre nickelé
 raccord droit
 PRIX : 36. »



N° 3532
 cuivre nickelé
 raccord coudé
 PRIX : 37.50

Le même avec robinet à pousser

En plus 12. »

VIS MASCARON A TETE MOBILE

N° 3539

Cuivre nickelé



Longueur 50 mm PRIX : 0.90

Longueur 60 mm — 0.95



LAVABOS RECTANGULAIRES EN PORCELAINE SANITAIRE « Garantie Ingerçable »



N° 2721

Complet avec 2 robinets
bonde à bouchon à lanterne et chaînette cuivre
nickelé, consoles fonte avec ceinture

1 ^{re} Grandeur	70×50	255 fr.
2 ^e "	63×46	235. »
3 ^e "	56×41	200. »
4 ^e "	51×41	187.50



N° 2723

Complet avec 2 robinets,
vidage américain cuivre nickelé, formant trop-
plein, consoles fonte avec ceinture

1 ^{re} Grandeur	70×50	305. »
2 ^e "	63×46	285. »
3 ^e "	56×41	250. »
4 ^e "	51×41	237.50



N° 2724

Complet avec 2 robinets,
vidage à clapet à tirette cuivre nickelé, consoles
fonte avec ceinture

1 ^{re} Grandeur	70×50	305. »
2 ^e "	63×46	285. »
3 ^e "	56×41	250. »
4 ^e "	51×41	237.50



N° 2725

Complet avec 2 robinets,
vidage à clapet à bascule cuivre nickelé, consoles
fonte avec ceinture

1 ^{re} Grandeur	70×50	312.50
2 ^e "	63×46	292.50
3 ^e "	56×41	257.50
4 ^e "	51×41	245. »

Pour les lavabos livrés avec un seul robinet et un bagueur. . . . en moins. 18. »

Pour les Robinets, Siphons, etc., voir page 22.



LAVABOS DEMI-RONDS EN PORCELAINE SANITAIRE

GARANTIE INGERÇABLE



N° 2730

Complet avec 2 robinets, bonde à bouchon à lanterne et chaînette cuivre nickelé, consoles fonte avec ceinture

1 ^{re} Grandeur	70 × 50	255 fr.
2 ^e "	63 × 46	235. »
3 ^e "	56 × 41	200. »
4 ^e "	51 × 41	187.50



N° 2731

Complet avec 2 robinets, vidage américain cuivre nickelé, formant trop-plein, consoles fonte avec ceinture

1 ^{re} Grandeur	70 × 50	305. »
2 ^e "	63 × 46	285. »
3 ^e "	56 × 41	250. »
4 ^e "	51 × 41	237.50



N° 2732

Complet avec 2 robinets, vidage à clapet à tirette cuivre nickelé, consoles fonte avec ceinture

1 ^{re} Grandeur	70 × 50	305. »
2 ^e "	63 × 46	285. »
3 ^e "	56 × 41	250. »
4 ^e "	51 × 41	237.50



N° 2733

Complet avec 2 robinets, vidage à clapet à bascule cuivre nickelé, consoles fonte avec ceinture

1 ^{re} Grandeur	70 × 50	312.50
2 ^e "	63 × 46	292.50
3 ^e "	56 × 41	257.50
4 ^e "	51 × 41	245. »

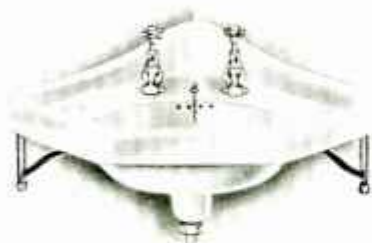
Pour les lavabos livrés avec un seul robinet et un bagueur en moins. 18. »

Pour les Robinets, Siphons, etc., voir page 22.



LAVABOS D'ANGLE EN PORCELAINE SANITAIRE

GARANTIE INGERÇABLE



N° 2734

Complet avec 2 robinets
bonde à bouchon à lanterne et chaînette cuivre nickelé
consoles fonte avec ceinture

1 ^{re} Grandeur	76 × 56	310 . »
2 ^e "	69 × 48	235 . »
3 ^e "	61 × 46	215 . »



N° 2735

Complet avec 2 robinets
vidage américain cuivre nickelé formant trop-plein
consoles fonte avec ceinture

1 ^{re} Grandeur	76 × 56	360 . »
2 ^e "	69 × 48	285 . »
3 ^e "	61 × 46	265 . »



N° 2736

Complet avec 2 robinets
vidage à clapet à tirette cuivre nickelé
consoles fonte avec ceinture

1 ^{re} Grandeur	76 × 56	360 . »
2 ^e "	69 × 48	285 . »
3 ^e "	61 × 46	265 . »



N° 2737

Complet avec 2 robinets
vidage à clapet à bascule cuivre nickelé
consoles fonte avec ceinture

1 ^{re} Grandeur	76 × 56	367 50
2 ^e "	69 × 48	292 50
3 ^e "	61 × 46	272 50

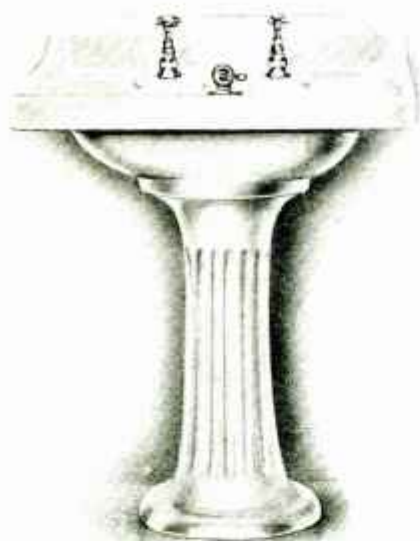
Pour les lavabos livrés avec un seul robinet et un bagueur en moins. 18. »

Pour les Robinets, Siphons, etc., voir page 22.



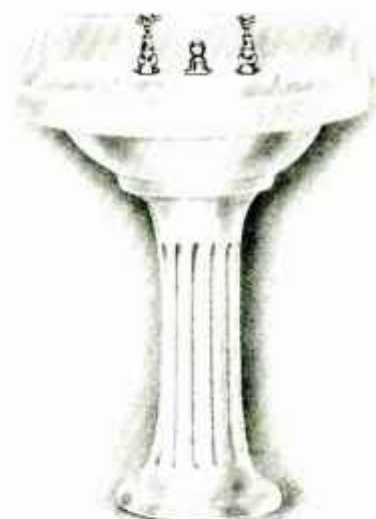
LAVABOS SUR COLONNE PORCELAINE SANITAIRE

GARANTIE INGERÇABLE



Dimensions 70 - 50

- N° 2751. Avec 2 robinets, bonde à bouchon 425 »
- 2752. — — vidage américain 475 »
- 2753. — — vidage à clapet à tirette 475 »
- 2754. — — vidage à clapet à bascule 482 50



Dimensions 70 - 50

- N 2761. Avec 2 robinets, bonde à bouchon 425 »
- 2762. — — vidage américain 475 »
- 2763. — — vidage à clapet à tirette 475 »
- 2764. — — vidage à clapet à bascule 482 50



Dimensions 70 - 50

- N° 2771. Avec 2 robinets,
bonde à bouchon
425 »

- N° 2772. Avec 2 robinets,
vidage américain
475 »

- N° 2773. Avec 2 robinets,
vidage à clapet à tirette
475 »

- N° 2774. Avec 2 robinets,
vidage à clapet à bascule
482 50

Pour les lavabos livrés avec un seul robinet et un bagueur en moins. 20 »

Pour les Robinets, Siphons, etc., voir page 22.



LABABOS MEUBLES SUR EBENISTERIE ET SUR PIETEMENTS CUIVRE NICKELÉ



N° 2810

LAVABO SUR MEUBLE avec 2 tiroirs

Complet avec 2 robinets cuivre nickelé

Dimension 70 50	Bonde à Bouches	Vidage américain	Vidage à Clapet à Tirette	Vidage à Clapet à Bascule
Ebenisterie Pichpin verni	517.50	557.50	567.50	575. »
— Acajou verni	692.50	742.50	742.50	750. »
— Laquée	567.50	617.50	617.50	625. »



N° 2811

LAVABO SUR MEUBLE avec 4 tiroirs

Complet avec 2 robinets cuivre nickelé

Dimension 70 50	Bonde à Bouches	Vidage américain	Vidage à Clapet à Tirette	Vidage à Clapet à Bascule
Ebenisterie Pichpin verni	602.50	652.50	652.50	660. »
— Acajou verni	662.50	712.50	712.50	720. »
— Laquée	687.50	737.50	737.50	745. »



N° 2812

LAVABOS
SUR PIETEMENTS CUIVRE NICKELÉ

Lavabos complets avec 2 robinets	Bonde à Bouches	Vidage américain	Vidage à Clapet à Tirette	Vidage à Clapet à Bascule
70 50	400. »	450. »	450. »	457.50
65 45	380. »	430. »	430. »	437.50
56 41	345. »	395. »	395. »	402.50

Nos modèles en grès émaillé peuvent également se monter sur piétements

PRIX SUR DEMANDE

LAVABOS EN GRÈS EMAILÉ BLANC & MODÈLES SPÉCIAUX POUR HOTELS



N° 2810. — MODELE RECTANGULAIRE

Complet avec 2 robinets, vidage à bascule, consoles et ceinture

1 ^{re} Grandeur	70	50	PRIX	350 »
2 ^e »	63	46	»	325 »
3 ^e »	58	43	»	285 »

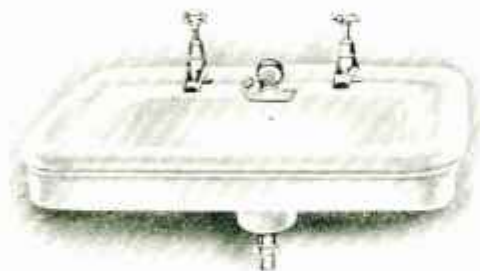


N° 2811. — MODELE 1^{er} ROND

Complet avec 2 robinets, vidage à bascule, consoles et ceinture

1 ^{re} Grandeur	70	50	PRIX	370 »
2 ^e »	63	46	»	345 »

MODÈLES SPÉCIAUX POUR HOTELS



N° 2812. — Largeur 0 m. 63 Saillie 0 m. 56 PRIX

Complet avec 2 robinets, consoles, bonde à bouchon	535 »
» » » » » vidage à tirette	570 »
» » » » » vidage à bascule	578 »



N° 2813. — Largeur 0 m. 63 Saillie 0 m. 56

Hauteur du dossier 0 m. 15	PRIX
Complet avec 2 robinets, consoles, bonde à bouchon	550 »
» » » » » vidage à tirette	585 »
» » » » » vidage à bascule	593 »



N° 2821. — Lavabo pedestal, rectangulaire sur colonne

Complet avec 2 robinets, vidage à bascule

1 ^{re} Grandeur, Longueur 81	Largeur 59	PRIX	725 »
2 ^e »	70	»	575 »



N° 2825. — Lavabo 2 places, devant entre, sur pieds

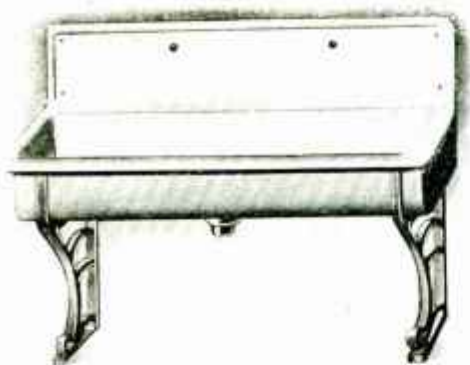
Complet avec vidages à bascule et robinets à chaque cuvette :

1 ^{re} Hauteur, longueur 1 m. 11	largeur 0 m. 65	PRIX	1500 »
2 ^e »	1 m. 30	»	1300 »

POUR TOUS LES MODELES GRÈS EN QUALITE B ou C PRIX SUR DEMANDE



LAVABOS POUR USINES & ÉCOLES, ETC. LAVABOS EN BÉTON ARMÉ & SIMILI MARBRE



Lavabos collectifs fonte émaillée supérieure Simili Porcelaine :
se fait en toutes longueurs (par fraction de 0 m. 50).

MODELES MURAUX SIMPLES

Nous pouvons fournir ces lavabos avec ou sans dossier le montage s'effectuant soit sur consoles à scellement, soit sur pieds fonte.

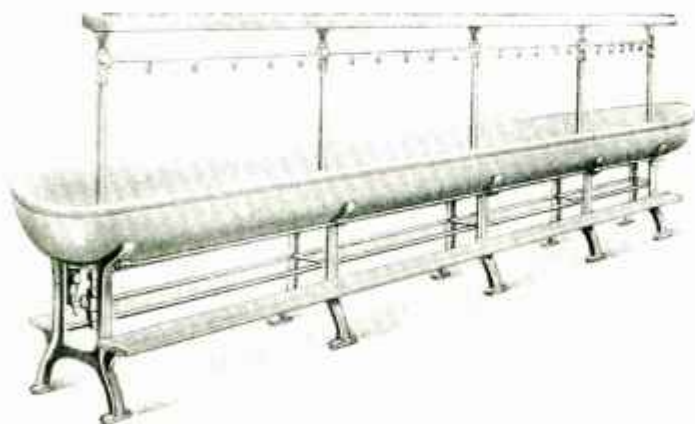
MODELES DE MILIEU DOUBLES

Le mode d'assemblage spécial particulier à ce modèle nous permet de pouvoir le présenter sur deux faces pour une installation de milieu. Un piétement double est prévu lequel en assure la parfaite stabilité.

L'alimentation peut s'effectuer par une rampe (fer ou cuivre) munie de robinets ou de jets et maintenue au-dessus des lavabos par des colonnes en fonte émaillée disposées à cet effet.

PRIX SUR DEMANDE

LAVABOS EN BÉTON ARMÉ & SIMILI MARBRE



N° 2852

MODELE DE MILIEU

Avec tablette supérieure porte-savon,
porte-serviette, etc.

Ces modèles se font en toutes dimensions, suivant les nécessités de l'installation.

PRIX SUR DEMANDE.



N° 2853

MODELE MURAL

Avec tablette supérieure porte-savon,
porte-serviette, etc.

Ces modèles se font en toutes dimensions, suivant les nécessités de l'installation.

PRIX SUR DEMANDE.

BIDETS ET BAINS DE PIEDS



N° 2872

BIDET AVEC BONDE A BOUCHON 2 ROBINETS DANS LA PORCELAINE

1^{re} Grandeur PRIX 290. »
2^e — — 250. »



N° 2873

BIDET AVEC VIDAGE A CLAPET A BASCULE ET 2 ROBINETS

1 ^{re} Grandeur	340. »	Faïetterie dans la Porcelaine	365. »
2 ^e —	300. »	Robinetterie cuivre nickelé extérieure	325. »



N° 2874

BIDET AVEC VIDAGE AMERICAIN ET 2 ROBINETS

1^{re} Grandeur PRIX 330. »
2^e — — 290. »



N° 2875

BIDET BAIN DE PIEDS

Longueur 0 m. 54 - Largeur 0 m. 44 - Hauteur 0 m. 21

Complet avec 2 robinets	Bonde à bouchon	Vidage à frotte	Vidage à bascule
	PRIX	250. »	290. »

Tous nos bidets peuvent être fournis avec robinets à repoussoir Plus-value pour les 2 robinets 30. »
Nos Modèles 2872, 2873 et 2875 peuvent être fournis avec robinets à capuchon 2876 — — — 8. »



N° 2879

SIPHON. Cuivre nickelé pour Bidet

PRIX : 17.50



N° 2877



N° 2878

N° 2877

ROBINET DE BIDET. Cuivre nickelé pour distribution d'eau dans la porcelaine

PRIX : 20. »

N° 2878

ROBINET DE BIDET. Cuivre nickelé pour distribution d'eau dans la porcelaine avec capuchon caché tête

PRIX : 24. »

Nous pouvons livrer nos modèles N° 2873 (à robinetterie extérieure) et le N° 2874 avec douche ascendante.
SUPPLÉMENT : 90. »



ROBINETTERIE & ACCESSOIRES DE LAVABOS



N° 3551
ROBINET CROISILLON
Type courant

N° 3551, 7" PRIX 21. »
N° 3552, 11" " 22. »



N° 3553
ROBINET CROISILLON
à Capuchon

N° 3553, 7" PRIX 25. »
N° 3554, 11" " 26. »



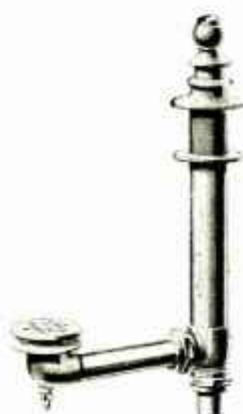
N° 3555
ROBINET CROISILLON
Bec relevé

N° 3555, PRIX 22.50



N° 3565
ROBINET A BEC
à Repoussoir

N° 3565, 7" PRIX 34. »



N° 3571
VIDAGE AMERICAIN
Cuivre nickelé
PRIX 65. »



N° 3572
VIDAGE A TIRETTE
Cuivre nickelé
PRIX 40. »



N° 3573
VIDAGE A BASCULE
Cuivre nickelé
PRIX 45. »



N° 3557. — CACHE-TROU
Cuivre nickelé
PRIX 1.75



N° 3558
BAGUIER
Cuivre nickelé
PRIX 3.50



N° 3561
BONDE A BOUCHON
à Lanterne
PRIX 11.50
Plus-value pour
douille caudée . . . 2.50



N° 3574
SIPHON CYLINDRIQUE
Cuivre nickelé
Douille droite. PRIX 27. »

N° 3575
Douille coude. PRIX 30. »



N° 3576
SIPHON BOUTEILLE
Cuivre nickelé
Douille droite. PRIX 32. »

N° 3577
Douille caudée. PRIX 35. »



N° 3578
SIPHON MEPLAT
Cuivre nickelé
Douille droite. PRIX 19. »

N° 3579
Douille caudée. PRIX 21.50



ÉVIERS EN GRÈS



N° 2901. — ÉVIERS RECTANGULAIRES ÉMAILLÉS BLANC

Longueur	Largeur	A	B	C	Longueur	Largeur	A	B	C
0,45	× 0,35	50 »	40 »	30 »	0,70	× 0,50	134 »	107 »	80 »
0,50	× 0,40	67 »	54 »	40 »	0,75	× 0,50	150 »	120 »	90 »
0,50	× 0,50	80 »	64 »	48 »	0,80	× 0,55	190 »	152 »	114 »
0,60	× 0,40	88 »	70 »	52 50	0,90	× 0,55	235 »	188 »	141 »
0,60	× 0,50	100 »	80 »	60 »	1,00	× 0,60	315 »	250 »	187 »
0,65	× 0,45	110 »	88 »	66 »	1,10	× 0,60	330 »	264 »	198 »
0,65	× 0,50	116 50	93 »	70 »	EGOUTTOIR 50×50		63 »	50 »	37 »

N° 2902

ÉVIERS RECTANGULAIRES
ÉMAILLÉS BLANC
MODÈLES PROFONDS

Longueur	Largeur	Profondeur	A	B	C
0,50	× 0,40	× 0,15	95 »	75 »	60 »
0,60	× 0,40	× 0,15	115 »	90 »	72 »
0,70	× 0,45	× 0,15	170 »	135 »	105 »
0,75	× 0,45	× 0,15	190 »	152 »	125 »
0,85	× 0,50	× 0,15	250 »	200 »	162 »
0,95	× 0,50	× 0,15	325 »	260 »	220 »

N° 2903

ÉVIERS ANGULAIRES
ÉMAILLÉS BLANC



	A	B	C
0,60 × 0,45	90 »	72 »	54 »
0,70 × 0,55	117 »	94 »	71 »
0,75 × 0,60	157 »	125 »	93 »

Consoles fer forgé pour Éviers, longueur	
0,45	la paire 11 »
0,50	11,50
0,55	12 »
0,60	12,50
0,70	14 »

Pour les Éviers en Fonte Émaillée, consulter le Catalogue Spécial des Fontes Émaillées.



TIMBRES D'OFFICE ET VIDOIRS

TIMBRE D'OFFICE Grès émaillé avec trop plein



N° 2911

DIMENSIONS

DIMENSIONS			PRIX
Longueur	Largeur	Hauteur	
0 m. 61	0 m. 46	0 m. 18	255. »
0 m. 62	0 m. 46	0 m. 18	300. »
0 m. 76	0 m. 51	0 m. 18	325. »
0 m. 61	0 m. 46	0 m. 25	360. »
0 m. 62	0 m. 46	0 m. 25	410. »
0 m. 76	0 m. 51	0 m. 25	450. »



N° 2937

VIDOIR « HOPITAL »

avec siphon intérieur, bord bois

Hauteur 0 m. 50 - Largeur 0 m. 46 - Saillie 0 m. 46



N° 2954

VIDOIR DE LABORATOIRE à évieret avec bord bois

Largeur 0 m. 46 Saillie 0 m. 36

Hauteur 0 m. 34 Profondeur 0 m. 17

PRIX - 300 »

TUBULURE PLOMB avec grille pour évier

Diamètre de la Tubulure	Diamètre de la Grille	PRIX
30 mm	70 mm	7.50
35 "	70 "	7.80
35 "	80 "	8.50
35 "	85 "	9. »
35 "	90 "	9.50
40 "	80 "	9. »
40 "	85 "	9.40
40 "	90 "	9.80
45 "	80 "	9.80
45 "	90 "	10.20
50 "	90 "	11.20



N° 3015

BONDES cuivre pour évier



N° 3011

Sans raccord

PRIX - 8. »



N° 3012

Avec raccord
3 pièces

PRIX - 12.50



ROBINETTERIE DE PUISAGE POUR BATIMENT



Robinet
de passage ordinaire
N° 3591

Diámetro	Prix
8 mm	12. -
10	14. -
12	16.50
15	21. -
18	24. -
20	28. -
25	43. -



Robinet
de passage à bride set
N° 3592

Diámetro	Prix
8 mm	16.50
10	18.50
12	21.50
15	25.50
18	30. -
20	34. -
25	50. -



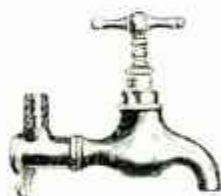
Robinet de passage
à raccord d'arrosage
N° 3593

Diámetro	Sans raccord d'arrosage	Avec raccord d'arrosage
10 mm	17.50	20. -
12	18.50	23. -
15	23. -	27. -
18	26. -	32.50
20	31. -	36.50
25	46. -	54. -



Robinet de passage
ordinaire avec rosace
N° 3594

Diámetro	Prix
8 mm	13.50
10	15.80
12	18.50
15	23.25
18	26.50
20	31. -
25	46.50



Robinet de passage
sur applique sans raccord
N° 3595

Diámetro	Prix
8 mm	18. -
10	20. -
12	25.50
15	32. -
18	35. -
20	40. -
25	65. -



Robinet de passage
sur applique avec raccord
N° 3596

Diámetro	Prix
8 mm	24. -
10	26. -
12	31.50
15	40. -
18	43. -
20	49. -
25	76. -



Robinet de passage
sur applique sans raccord
N° 3597

Diámetro	Prix
8 mm	20. -
10	22. -
12	28. -
15	34.50
18	37.50
20	43. -
25	68. -



Robinet de passage
sur applique avec raccord
N° 3598

Diámetro	Prix
8 mm	26. -
10	28. -
12	34. -
15	42.50
18	45.50
20	52. -
25	79. -



N° 3599
Robinet de passage tête vis intérieure



N° 3600
Robinet de passage à tête croisillon



N° 3601
Robinet de passage à tête cache entrée avec clé mobile

Nous présentons nos modèles 3599, 3600, 3601 à titre d'indication, car nous pouvons fournir sous notre robinetterie vis intérieure ou cadet, tête potence, croisillon ou cache-entrée, boisseau rond ou à fond plat. — PRIX SUR DEMANDE.



ROBINETTERIE D'ARRÊT POUR BATIMENT ET SIPHONS PLOMB ÉTIRÉ



N° 3602

Sans raccord. — Vis intérieure

DIAMÈTRE	PRIX
8 ^m	11 .
10	12.25
12	13.50
15	15.75
18	20 .
20	22.50
25	35 .



N° 3603

Sans raccord. — Vis cadet

DIAMÈTRE	PRIX
8 ^m	11 .
10	12.25
12	13.50
15	15.75
18	20 .
20	22.50
25	35 .



N° 3604

Double raccord. — Vis intérieure

DIAMÈTRE	PRIX
10 ^m	20 .
12	25 .
15	30 .
18	35 .
20	39 .
25	52.50



N° 3605

Double raccord. — Vis cadet

DIAMÈTRE	PRIX
10 ^m	20 .
12	25 .
15	30 .
18	35 .
20	39 .
25	52.50



N° 3606

Sans raccord
Tête croisillon

10 ^m	17.25
12	18.50
15	20.75
18	25 .
20	27.75
25	40.25



N° 3607

Double raccord
Tête croisillon

10 ^m	25 .
12	30 .
15	35 .
18	40 .
20	44.25
25	57.75



N° 3608

sans raccord
Tête cache entrée avec clef

10 ^m	20.75
12	24.25
15	27.50
18	31 .
20	35 .
25	48.25



N° 3609

double raccord
Tête cache entrée avec clef

10 ^m	28.50
12	35.75
15	40.75
18	46 .
20	51.50
25	65.75



N° 3610

Robinet d'arrêt à gaz
sans raccord

	21 ^m	27 ^m
Fonte brute, poignée bois	11.50	17 .
Robinet poli, poignée porcelaine	23 .	30 .
Robinet nickelé, poignée porcelaine	25 .	32 .



N° 3611

Robinet d'arrêt à gaz
double raccord

	21 ^m	27 ^m
Fonte brute, poignée bois	17.50	30 .
Robinet poli, poignée porcelaine	30.50	45 .
Robinet nickelé, poignée porcelaine	32.50	47.50

SIPHONS PLOMB ÉTIRÉ



N° 3621

Sortie verticale



N° 3622

Sortie oblique



N° 3623

Sortie horizontale



N° 3624

Siphon horizontal

Pour ces modèles à 2 bouchons

SUPPLÉMENT : 3 .

Diamètre intérieur	27 ^m	à 1 bouchon
30		
35		
40		
45		
50		

Ètre ordinaire	Ètre fort	Ètre extra-fort
8 .	9 .	10.80
8.70	9.70	11.40
9.30	10.40	12.40
10.40	11.70	13.80
	13.50	16 .
	16.30	19.20



ROBINETTERIE D'ARRÊT POUR TUBES FER



N° 3901

Robinet double mâle

12	17	12. -
15	21	16.25
20	27	22.50
26	34	42. -



N° 3902

Robinet double mâle
Tête cache entrée

12	17	18.25
15	21	23.75
20	27	30.50
26	34	50. -



N° 3903

Robinet double femelle

12	17	12. -
15	21	16.25
20	27	22.50
26	34	42. -



N° 3904

Robinet mâle et femelle

12	17	12. -
15	21	16.25
20	27	22.50
26	34	42. -



N° 3905

Robinet mâle avec 1/2 raccord

12	17	16.25
15	21	19.50
20	27	26.50
26	34	46. -



N° 3906

Robinet mâle tête cache entrée
avec 1/2 raccord

12	17	22.50
15	21	27. -
20	27	34.50
26	34	54. -



N° 3907

Robinet femelle
avec 1/2 raccord

12	17	16.25
15	21	19.50
20	27	26.50
26	34	46. -

N° 3908



Raccord mâle 3 pièces

	a	Raccord	
		Rodage	Joint plat
8	13	2.10	1.80
12	17	3.30	3. -
15	21	5.50	5.10
21	27	7.80	7.20
26	34	11.80	11.10

N° 3909



Raccord femelle 3 pièces

	a	Raccord	
		Rodage	Joint plat
8	13	2.30	2. -
12	17	3.50	3.20
15	21	5.70	5.30
21	27	8.10	7.30
26	34	12. -	11.30



N° 3970

Robinet marcher

	Raccord	
	Sans raccord	Avec 1/2 raccord d'arrêtage
20	34. -	39.25
25	40. -	47.25
30	45. -	53.50
40	57. -	70. -

Pour les commandes de robinets avec 1/2 raccord bien spécifier si ce 1/2 raccord se trouve à l'entrée ou à la sortie.



ACCESSOIRES DE ROBINETTERIE



N° 3720

Tête
vis intérieure

8 ^{mm}	7.50
10	8.50
12	9.25
15	10.
18	13.75
20	15.25
25	23.75



N° 3721

Tête
vis cadet

8 ^{mm}	7.50
10	8.50
12	9.25
15	10.
18	13.75
20	15.25
25	23.75



N° 3722

Tête
à crossillon

8 ^{mm}	12.50
10	13.50
12	14.25
15	15.
18	18.75
20	20.50
25	29.



N° 3723

Tête cache-entree

		Oil wale
8 ^{mm}	12.50	3.75
10	13.25	3.75
12	15.25	4.75
15	17.	4.75
18	19.	5.75
20	22.	5.75
25	29.50	7.50



N° 3726

Douille simple

8 ^{mm}	1.25
10	1.30
12	1.50
15	1.65
18	3.50
20	4.
25	4.50



N° 3727

Douille appliq.
sans raccord

8 ^{mm}	9.
10	11.
12	13.
15	15.
18	17.
20	19.
25	21.



N° 3728

Douille appliq.
avec raccord

8 ^{mm}	15.
10	17.
12	19.
15	23.
18	25.
20	28.
25	32.



N° 3750

Raccord 3 pièces

Diamètre	Joint plat	A Rodage
10 ^{mm}	6.	6.60
12	6.50	6.90
15	6.90	7.50
18	8.50	9.25
20	9.30	10.80
25	15.	16.50
30	16.20	19.80
35	19.80	25.20
40	25.80	31.50
45	28.50	34.50
50	36.	43.50



N° 3755

Raccord d'arrosage

Diamètre	Demé	A Tenons
12 ^{mm}	3.50	4.60
15	5.50	6.60
18	7.	8.50
20	8.	9.50
25	10.	12.25
30	12.50	15.
35	16.50	
40	20.	



N° 3760

Rallonges pour robinets

Diam.	LONGUEURS				
	4 ^{mm}	5 ^{mm}	8 ^{mm}	10 ^{mm}	12 ^{mm}
10 ^{mm}	3.20	4.	4.50	5.	6.
12	4.	5.	5.50	6.25	7.50
15	5.	6.	6.75	7.50	9.
18	7.	8.50	9.	10.	11.50
20	7.	9.	10.	11	12.50

COLLIERS

Diamètre	N° 3775	N° 3776	N° 3777	Plus-value par Rosace
14 ^{mm}	1.65	1.75	0.35	0.20
16	1.70	1.80	0.40	0.20
18	1.75	1.85	0.42	0.20
20	1.80	1.90	0.45	0.25
22	1.85	1.95	0.48	0.25
24	1.90	2.	0.53	0.25
26	1.95	2.05	0.56	0.25
28	2.	2.10	0.62	0.30
30	2.10	2.20	0.67	0.30
33	2.20	2.30	0.72	0.30
35	2.30	2.40	0.80	0.30
38	2.50	2.60	0.90	0.40
40	2.80	2.90	1.	0.40
42	3.10	3.20	1.10	0.40
45	3.35	3.45	1.20	0.40
48	3.65	3.75	1.35	0.60
50	3.90	4.	1.45	0.60
55	4.20	4.30	1.60	0.60
60	4.50	4.60	1.75	0.60



N° 3775

Avec passe fer
à scellement

N° 3776

avec passe
à vis à bois



N° 3777

Crochet courbe



N° 3765

Bouchon de dégorgement

Diamètre	Preis	Diamètre	Preis
15 ^{mm}	1.70	50 ^{mm}	4.85
20	2.15	60	6.60
25	2.45	70	12.50
30	2.70	80	16.25
35	3.45	90	19.
40	3.80	100	22.75
55	4.35	110	28.50



N° 3770

Rosace de robinet

P° robinet de	Preis
8 ^{mm}	1.50
10	1.80
12	2.
15	2.25
18	2.55
20	3.10
25	3.60



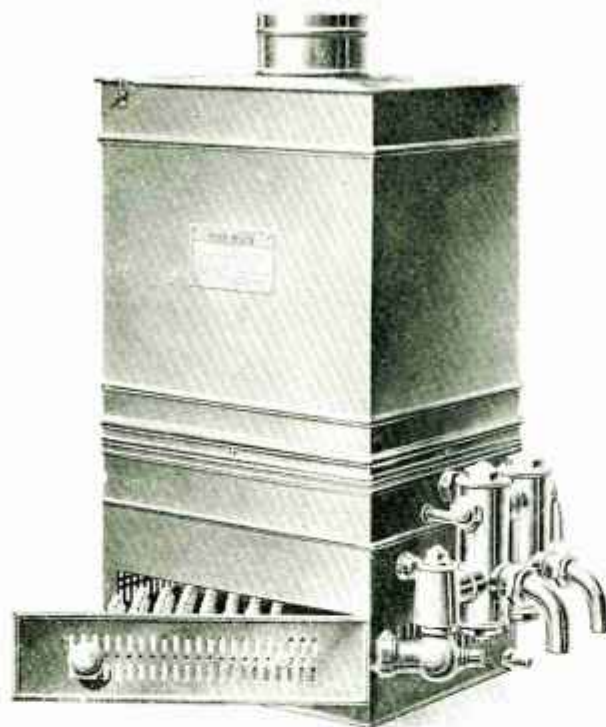
CHAUFFE-BAINS AUTOMATIQUE DISTRIBUTEUR EN PRESSION

" LE PHÉBUS "

AVANTAGES :

VALVE
ENTIÈREMENT
MÉTALLIQUE

SERPENTIN
en cuivre rouge
sans soudure



N° 3001	N° 3002
Débit 12 litres à la minute	Débit 17 litres à la minute

Hauteur sans la base	59 "	62 "
Largeur sans la valve	33 "	35 "
Sortie	28 "	28 "
Diamètre du départ de fumée	97 "	97 "

PRIX

Cuivre rouge poli, valve poite	835 .	935 .
Cuivre rouge poli, valve nickelee	850 .	950 .
Cuivre rouge oxyde, valve nickelee	850 .	950 .
Appareil tout nickele	885 .	985 .

Notre Appareil "LE PHÉBUS" distributeur automatique d'eau chaude en pression, présente toutes les garanties de fabrication soignée et de bon fonctionnement que l'on peut exiger des meilleures marques déjà connues.

Il offre en outre, les avantages suivants :

1° — La commande du gaz, c'est-à-dire l'ouverture ou la fermeture provoquée par la circulation de l'eau, est assurée par une membrane métallique (Brevets N° 531177 et 537150) absolument étanche et cette particularité nous permet de garantir que, seul peut-être parmi tous les appareils actuellement en usage, il est pourvu d'une valve **entièrement métallique**, d'une durée illimitée, car cette membrane ou ce joint métallique, par la forme qu'elle affecte, ses procédés d'usinage, le métal entrant dans sa composition est indéformable, inoxydable, à l'air, à l'eau, au gaz et d'une sensibilité extrême.

2° — Cette sensibilité même nous permet de garantir un bon fonctionnement sous la plus faible pression, même inférieure à 1 mètre, et cela sans nécessiter un réglage spécial de la valve.

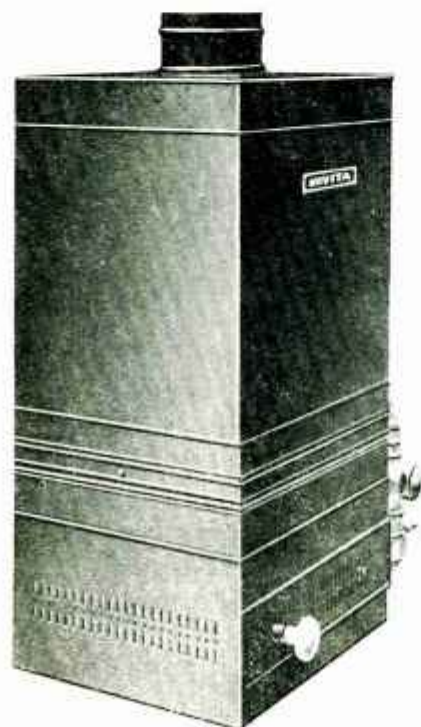
3° — Sur demande, notre appareil peut être pourvu de régulateurs spéciaux, placés aux arrivées d'eau et de gaz et permettant de régler l'appareil de façon définitive, pour assurer un débit d'eau à un degré voulu et sans avoir à opérer par tâtonnements, c'est-à-dire en ouvrant plus ou moins les robinets d'eau et de gaz.

4° La veilleuse indépendante, et qui doit être raccordée avant le robinet d'arrêt du gaz, permet l'allumage, sans procéder à l'ouverture des robinets de gaz et d'eau, ce qui écarte toute crainte de fausse manœuvre.

L'Appareil "LE PHÉBUS", breveté en France et à l'Etranger, se distingue parmi tous les appareils connus jusqu'à ce jour, par son fonctionnement et sa présentation.

CHAUFFE-BAINS AUTOMATIQUE DISTRIBUTEUR EN PRESSION

"LE NOVITA"



SERPENTIN
CUIVRE
ROUGE

VALVE
AUTOMATIQUE

VEILLEUSE
MOBILE

N° 3003	N° 3004
Débit 12 litres à la minute	Débit 15 litres à la minute

Hauteur sans la buse	59 "	62 "
Largeur sans la valve	33 "	35 "
Saillie	28 "	28 "
Diamètre du départ de fumée	97 "	97 "

PRIX

Cuivre rouge poli, valve polie.	710. »	800. »
" " " valve nickelée	725. »	815. »
Cuivre rouge oxydé, valve nickelée	725. »	815. »
Appareil tout nickelé.	760. »	850. »

Notre Appareil "NOVITA", distributeur d'eau chaude en pression, offre les meilleures garanties de bon fonctionnement et de durée grâce à une fabrication soignée et à la simplicité de ses organes.

Entièrement en cuivre rouge et d'un fonctionnement simple il est pourvu des derniers perfectionnements.

VEILLEUSE MOBILE permettant l'allumage à l'extérieur :

Cette veilleuse indépendante doit être raccordée avant le robinet d'arrêt de gaz ce qui permet l'allumage sans procéder à l'ouverture des robinets d'eau ou de gaz et écarte tout danger de fausse manœuvre.

CHAUFFE-BAINS



N° 3011

CHAUFFE-BAINS AU GAZ

à écoulement libre

Réglage du gaz assuré par le dispositif d'arrivée d'eau
Débit 12 litres à la minute.

Intérieur cuivre rouge :

Extérieur tôle laquée brun	510. »
« cuivre poli ou oxydé	635. »
« « nickelé	680. »



N° 3015

CHAUFFE-BAINS AU PETROLE

à écoulement libre

Complet avec lampe cuivre poli à 8 brûleurs
Débit 10 à 12 litres à la minute.

Extérieur tôle laquée	765 »
« cuivre poli ou oxydé	900 »
« « nickelé	940 »



N° 3021

CHAUFFE-BAINS ECOULEMENT LIBRE INSTANTANE

au Bois ou au Charbon

	DEBITS A LA MINUTE			Plus valet pour Chauffe-Linge
	8 litres	12 litres	15 litres	
Corps tôle galvanisée, extérieur laqué brun	205. »	340. »	420. »	45. »
Corps tôle galvanisée, extérieur laqué ton oxydé	215. »	350. »	430. »	50. »
Entièrement, cuivre rouge, extér. poli.	330. »	525. »	625. »	90. »
« « « oxydé	360. »	555. »	650. »	100. »
« « « nickelé	375. »	585. »	680. »	105. »

Cuivre poli	Cuivre nickelé
-------------	----------------

Colonne de douche avec robinet se vissant à la place du jet.	120. »	130. »
Plaque de robinetterie spéciale pour chauffe-bains à écoulement libre		80. »



CHAUFFE-EAU, CHAUFFE-LINGE & ACCESSOIRES DE VENTILATION

CHAUFFE-EAU



N° 3030

Cylindrique

Débit :

3 litres à la minute

Cuivre poli
ou oxydé : 170. »

Cuivre nickelé 180. »



N° 3031

Avec valve automatique

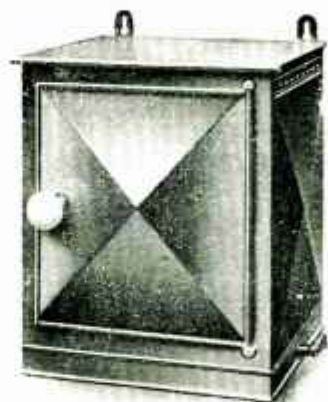
Débit :

6 litres à la minute

Cuivre poli
ou oxydé : 480. »

Cuivre nickelé 490. »

CHAUFFE-LINGE



N° 3032

DIMENSIONS

	Exécution standard	
Hauteur	35. »	28. »
Largeur	28	24
Saillie	26	24

PRIX

Cuivre poli	175. »
« oxydé	185. »
« nickelé	195. »

ACCESSOIRES DE VENTILATION



N° 3035



N° 3037



N° 3038



N° 3039



N° 3040



N° 3041

N° 3035	Tuyau bout de 3/4"	en 97 mm	4.50	5.50	18.50	18.50	20. »
- "	"	6/6"	8. »	11.25	36. »	36. »	38. »
- 3037	Aspirateur extérieur	"	26. »	"	"	"	"
- 3038	Coupe-vent intérieur	"	15. »	22. »	42. »	42. »	44. »
- 3039	Coude plissé	"	6. »	9. »	28. »	28. »	30. »
- 3040	Rosace	"	"	"	7. »	7. »	8.50
- 3041	Collier à scellement pour tuyaux de 97 mm	"	6.50	"	12. »	12. »	13.50

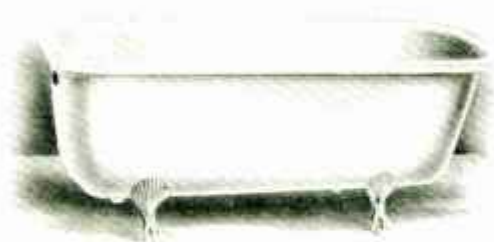
	Tôle galvanisée	Tôle galvanisée laquée son oxydé	Cuivre poli	Cuivre oxydé	Cuivre nickelé
N° 3035	4.50	5.50	18.50	18.50	20. »
- "	8. »	11.25	36. »	36. »	38. »
- 3037	26. »	"	"	"	"
- 3038	15. »	22. »	42. »	42. »	44. »
- 3039	6. »	9. »	28. »	28. »	30. »
- 3040	"	"	7. »	7. »	8.50
- 3041	6.50	"	12. »	12. »	13.50



BAIGNOIRES

BAIGNOIRE FONTE ÉMAILLÉE

1 Tête, bonde et trop plein en bout avec soupape siphonoïde et trop plein



N° 3052

		CLASSE A	CLASSE B
1 ^{re} Grandeur, longueur.	1 m. 51.	600. »	550. »
2 ^e " " "	1 m. 61.	620. »	570. »
3 ^e " " "	1 m. 65.	600. »	540. »
4 ^e " " "	1 m. 71.	675. »	625. »

BAIGNOIRE FONTE ÉMAILLÉE

à 2 Têtes, bonde et trop plein au milieu avec soupape siphonoïde et trop plein



N° 3051

		CLASSE A	CLASSE B
1 ^{re} Grandeur, longueur.	1 m. 51.	600. »	550. »
2 ^e " " "	1 m. 61.	620. »	570. »
3 ^e " " "	1 m. 65.	600. »	540. »
4 ^e " " "	1 m. 71.	675. »	625. »

BAIGNOIRE GRÈS PORCELAINE

sur pieds à 1 ou 2 têtes

PRIX SUR DEMANDE



N° 3054

Supplément, pour une couche de peinture	12. »
« pour laquage sur enduit	70. »
« pour laquage sur enduit avec filets or ou de couleur	90. »

Pour les Vidages, Robinetteries, etc., voir pages 34 et 35.



PLAQUES DE ROBINETTERIE POUR BAIGNOIRES



N° 363

Plaque de robinetterie cuivre niquelée
Modèle rectangulaire . . . 85. -



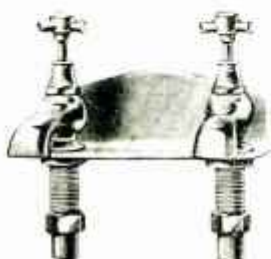
N° 361

Plaque de robinetterie cuivre niquelée
N° 361 Modèle extra-fort . . . 84. -
N° 362 Modèle courant . . . 79. -



N° 365

Plaque de robinetterie cuivre niquelée
N° 364 Sans porte-savon . . . 77.50
N° 365 Avec porte-savon . . . 85. -



N° 368

Plaque de robinetterie d'équerre
avec robinets droits
N° 367 Avec porte-savon . . . 110. -
N° 368 Sans porte-savon . . . 100. -



N° 369

Robinetrie mélangeur avec boule
nourrice, type courant
Avec robinet déverseur . . . 130. -
Avec jet déverseur . . . 110. -



N° 369 bis

Robinet mélangeur, avec boule
nourrice, type extra-fort
Avec robinet déverseur . . . 160. -
Avec jet déverseur . . . 135. -



N° 360

Vidage de baignoire
à clapet à bascule
200. -



N° 361

Vidage américain
pour baignoire
190. -



N° 362

Vidage à trop plein
combiné avec 2 robinets
d'alimentation
350. -



N° 363

Vidage à trop plein
combiné avec 2 robinets
alimentation par mascaron
350. -



N° 364

Bonde siphonée
25. -



N° 365

Bonde siphonée
avec raccord de trop-plein
32. -



N° 366

Trop-plein
10. -



N° 367

Siphon pour baignoire
25. -



N° 368

Boule flotteur avec
chaînette
3.75



DOUCHES POUR BAIGNOIRES



N° 3651



N° 3652

Robinettes mélangeurs avec 2 robinets d'arrivée eau chaude et froide, 1 robinet déverseur, 1 robinet de douche avec colonne.

	Type Courant. 3651	Type Renforcé 3652
Avec colonne de douche et pomme	210. »	245. »
Avec tube flexible, jet-collier et crochets	215. »	250. »



N° 3454 et 3455

N° 3454
Support de rideau rond
PRIX : 75. »

N° 3455
Support de rideau rond
avec traverse
PRIX : 80. »



N° 3457

N° 3456
Support de rideau rectangulaire
avec traverse
PRIX : 85. »

N° 3657
Support de rideau rectangulaire
avec traverse extensible
PRIX : 90. »



N° 3638

Robinet de douche
Modèle vertical avec chaînette de tirage
Passage de 20^{mm} — Pomme 16^{mm}
Cuivre poli. 135. » — Cuivre nickelé. 150. »



N° 3639

Robinet de douche
Modèle horizontal avec chaînette de tirage
Passage 20^{mm} — Pomme de 16^{mm}
Cuivre poli. 135. » — Cuivre nickelé. 150. »

N° 3660
Rideaux, tissus caoutchoucés, avec mousquetons nickelés :

	1 m 00 - 1 m 20	1 m 00 - 1 m	1 m. - 1 m.
Tissus blanc	70. »	98. »	103. »
» beige clair uni	75. »	105. »	110. »
» quadrillé	78. »	108. »	115. »
» croisé crème	90. »	120. »	130. »

Embrasses pour d" (la paire) :
Tissus blanc PRIX : 5. »
» beige ou quadrillé » 5.50
» croisé crème » 7.25
Crochets nickelés pour d" PIECE : 4. »



PORTE-SERVIETTES, ARMOIRES & BIDETS

PORTE-SERVIETTES et Accessoires de Cabinets de Toilette



PORTE-SERVIETTES A BRANCHES MOBILES

N°	1 Branches	2 Branches	3 Branches	4 Branches
3693. Cuivre nickelé	5.60	8.25	11.25	15. »
3693 bis. Cuivre nickelé modèle fort	10. »	14.50	19. »	23. »
3694. Branches cristal.	11.25	17.75	24.50	32. »
3694 bis. Branches cristal. modèle de luxe	19.25	29. »	40. »	
3695. Branches opaline	21. »	31. »	42.50	



PORTE-SERVIETTES FIXE

N°	1 Branches	2 Branches	3 Branches
3697. Fonte émaillée	7.60	11.90	
3698. Cuivre nickelé	9. »	15.50	23.75
3698 bis. Cuivre nickelé modèle fort	13. »	24. »	36. »
3699. Branches cristal.	23. »	36. »	56. »
3699 bis. Branches cristal modèle de luxe	30. »	54. »	80. »
3700. Branches opaline	34. »	57. »	85. »

ARMOIRES & BIDETS Laqués Blanc



N° 3671

ARMOIRE A PHARMACIE

à 1 porte pleine	75. »
à 2 — — — — —	110. »
à 1 porte glace unie	85. »
à 2 — — — — —	130. »
à 1 porte glace biseautée	95. »
à 2 — — — — —	150. »



N° 3674

CHAISE-BIDET
TRANSFORMABLE EN SIEGE

Verni	310. »
Façon noyer ou façon acouou.	320. »
Laqué	330. »



N° 3675

ARMOIRE DE MADAME

Complète avec Douche et Thermomètre

à 1 porte pleine	95. »
à 2 — — — — —	125. »
à 1 porte glace unie	110. »
à 2 — — — — —	155. »
à 1 porte glace biseautée	120. »
à 2 — — — — —	170. »

POUR TOUTS LES AUTRES MODELES PRIX SUR DEMANDE

ACCESSOIRES POUR CABINETS DE TOILETTE, SALLES DE BAINS, W.-C., ETC.

APPLIQUES CUIVRE NICKELÉ PORTE-VERRE, CARAFE, ETC...

(Prix sans verre)



N°	Description	PRIX
N° 3800	Porte-verre . . .	8. »
N° 3801	» carafe . . .	10. »
N° 3802	» savon . . .	11. »
N° 3803	» éponge . . .	12.75



APPLIQUE PORTE-VERRE

(Prix sans verre)

N° 3808	Simple . . .	13. »
N° 3809	Double . . .	27. »

PORTE-SAVON



N° 3817	Sur pieds . . .	19. »
N° 3818	Applique . . .	20. »

APPLIQUES CUIVRE NICKELÉ AJOURÉES

(Prix sans verre)



N° 3804	Porte-verre . . .	17. »
N° 3805	» carafe . . .	20. »
N° 3806	» savon . . .	19. »
N° 3807	» éponge . . .	

PRIX DES ACCESSOIRES

N° 3840	Verre cristal . . .	2.50
N° 3841	» opaline . . .	3. »
N° 3842	Carafe cristal . . .	24. »
N° 3843	Coupelette porteur . . .	5.50
N° 3844	» art-tang . . .	9. »

PORTE-ÉPONGE



PORTE-PEIGNES



N° 3819	23. »	N° 3820	Peut modèle . . .	27.50
			Grand modèle . . .	35. »



N° 3821

Porte-savon de baignoire. 11.50



N° 3822

Porte-éponge. 20. »



N° 3823

Porte-savon et éponge. 24.50



N° 3824

Porte-savon et éponge. 23.60



N° 3812	Crochet simple . . .	3.40
N° 3813	» double . . .	5.25



N° 3816
Porte-peignoir
11.75



N° 3831

Rouleau
porte-papier
5.25



N° 3832

Rouleau
porte-papier
17. »



N° 3814
Crochet et porte-
chapeau. 9.50



N° 3815
Crochet et porte-
manteau. 11.50



N° 3825 Plancher murale
à 3 crochets. . . . 19. »



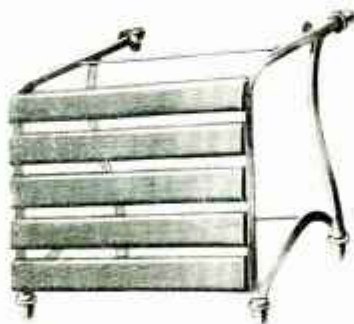
N° 3827

Siège de baignoire, angle toile,
supports cuivre nickelé 25. »



N° 3828 Siège de baignoire

Manture cuivre nickelé	44. »
» métal	30. »
» laque blanc	60. »



N° 3829 Cale-pieds monture nickelée

Bois facen chêne ou acajou	87. »
» chêne vert	90. »
» laque blanc	93. »



N° 3833

Boite à papier

Tout cuivre nickelé	34. »
Aluminium	27. »
Facen acajou	7. »
Laque blanc	12. »



N° 3830

Thermomètre de bain
32. »

Pour les Accessoires Fonte Émaillée voir le Catalogue Spécial.



MIROITERIE & TABLETTES ÉTAGÈRES



N° 3901



N° 3903



N° 3907

GLACE MODÈLE DE LUXE

Hauteur 85 cm - Largeur 45 cm
Avec tablette verre, consoles spéciales
et galerie pivotante. PRIX : 325,-

Ce modèle peut être fait en toutes autres
dimensions

PRIX SUR DEMANDE

Avec consoles en fonte
émailée
Moins valeur : 3,-

GLACES POUR SALLES DE BAINS AVEC 4 AGRAFES ET VIS NICKELÉES

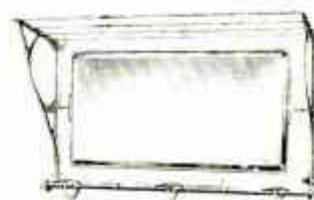
Dimensions	Rectangulaires coins vifs		Rectangulaires coins ronds		Axe de panier		Ovales	
	Charfrein	Biseautés	Charfrein	Biseautés	Charfrein	Biseautés	Charfrein	Biseautés
45 33	32 50	37 "	41 "	45 50				
48 36	36 "	41 "	45 "	60 "	45 "	60 "	45 "	56 "
51 39	42 "	48 "	51 "	58 "	51 "	58 "	51 "	65 "
54 39	45 "	52 "	54 "	61 "	54 "	61 "	55 "	69 "
60 39	48 "	59 "	57 "	67 "	57 "	67 "	58 "	72 "
60 42	57 "	67 "	71 "	81 "	71 "	81 "	72 "	90 "
60 45	60 "	70 "	73 "	83 "	73 "	83 "	75 "	93 "
63 45	72 "	82 "	86 "	96 "	86 "	96 "	88 "	105 "
66 45	75 "	85 "	90 "	100 "	90 "	100 "	92 "	110 "
66 48	80 "	90 "	95 "	105 "	95 "	105 "	98 "	116 "
72 48	85 "	97 "	100 "	112 "	100 "	112 "	106 "	129 "
75 51	94 "	106 "	108 "	122 "	108 "	122 "	115 "	140 "
84 57	123 "	142 "	138 "	164 "	138 "	164 "	153 "	187 "
90 60	138 "	158 "	151 "	180 "	154 "	180 "	170 "	205 "



N° 3908

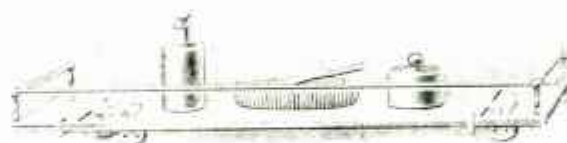
COIFFEUSE MURALE

Dimensions du miroir	Dimensions de la tablette	PRIX
60 48	72 48	225,-
75 51	84 48	285,-
90 60	99 48	325,-



VESTIAIRE MURAL

Longueurs	N° 3909 Sans glace		N° 3910 Avec glace pivotante bis	
	Cuivre verni	Cuivre nickelé	Cuivre verni	Cuivre nickelé
0 m. 60	140	155	330	360
0 m. 80	155	170	400	435
1 m.	175	190	490	530
1 m. 20	235	260	600	650
1 m. 50	260	295	675	730



TABLETTES ÉTAGÈRES

N° 3912 Avec consoles nickelées						N° 3913 Avec consoles nickelées et galerie pivotante					
Dimensions	55 12	60 12	65 12	70 12	75 12	Dimensions	55 12	60 12	65 12	70 12	75 12
Tab. verre	21 50	22	25 50	27	27 75	Tab. verre	38	38 50	42 25	44	45 50
— opaline	26	26 50	30	31 50	32 75	— opaline	42 50	43	46 75	48 50	50 50
Dimensions	55 15	60 15	65 15	70 15	75 15	Dimensions	55 15	60 15	65 15	70 15	75 15
Tab. verre	25	26	30 25	32	33	Tab. verre	41 50	43	47 50	50	51
— opaline	30	31 50	35 75	37 50	38 50	— opaline	46 50	48	53	55 50	56 50

Avec consoles en fonte
émailée
Moins valeur : 3,-



TABLE DES MATIÈRES

A	PAGES
Accessoires pour baignoires	34 à 36
" " cabinet de toilette	36 à 38
" " chauffe-bains	26 à 32
" " évier	24
" " lavabos	36 à 38
" " postes d'eau	12
" " salles de bains	26 à 38
Appareils à tirage	8
en deux pièces	6
Armoires de toilette	36

B	PAGES
Baignoires	33
Bains de pieds	21
Bidets	41 et 36
Boîtes à papier	37
Bondes de baignoires	34
" d'éviers	24
" de lavabos	32
" de postes d'eau	12
Bouchons de dégorgement	28
Boules flottantes	34

C	PAGES
Cales-pieds	37
Chauffe-bains au bois	32
" à l'essence	31
" au gaz	29 à 34
" au pétrole	31
Chauffe-linge	34
Colliers divers	28
Cuvette de water-closets, chasse directe	5
" " fond plat	5
" " action siphonique	6
" " non contact	6

D	PAGES
Douches	35
Dauilles appliquées	28
" d'urinoirs	14

E	PAGES
Egouttoirs	23
Éviers	25

F	PAGES
Fonte émaillée (Voir Catalogue spécial)	

G	PAGES
Galerie pivotantes	38
Garde-toiles	8
Glaçes	38
Grilles support de poste d'eau	11

L	PAGES
Lavabos sur colonne	16 à 19
consoles	13 à 15, 17 et 19
meubles	18
piétements	18
Lavabos pour usines, collèges, etc	20
Lave-mains	10

M	PAGES
Miroirs	38

P	PAGES
Plaques de robinetterie	34 et 35
Porte-serviettes	36
Postes d'eau	11

Q	PAGES
Queues de carpe	7

R	PAGES
Raccords divers	27 et 28
Rallonges pour robinets	28
Réservoirs de chasse	37
Rideaux de douches	35
Robinetterie pour baignoires	34
" bidets	21
" éviers	24 et 25
" lavabos	32
" postes d'eau	12
Robinetts d'arrêt	26 et 27
" d'arrosage	25
" de bâtiment	25 à 28
" pour chauffage	27
" " douches	34 et 35
" " marabouts	27
" mélangeurs	34 et 35
" à poussoir	22
" de puisage	25
" pour urinoirs	14
" à tête cachée entrée	25 à 27
Rosaces	28

S	PAGES
Séges de baignoir	37
" abattants pour water-closets	37
" à la turque	37
Siphons cuivre nickelé	12 et 13
" fonte émaillée	12
" plomb	12
Supports de rideaux de douche	35

T	PAGES
Tablettes étagères	38
Têtes de robinets	28
Timbres d'office	24
Tuyauterie de ventilation	12

U	PAGES
Urinoirs	9

V	PAGES
Vestiaires	38
Vidages de baignoires	34
" bidets	21
" lavabos	32
Vidours	24
Vin à architec	12



ROBINETTERIE & APPAREILS SANITAIRES

ÉTABLISSEMENTS

HENRI GRAS

Société Anonyme au Capital de

2.000.000 ^{fr}

Entièrement libérée

RR/13

ROBINETTERIE GÉNÉRALE

EAU - GAZ - CHAUFFAGE

CHAUFFE-BAINS - BAIGNOIRES

LAVABOS - CLOSETS

RÉSERVOIRS DE CHASSE

SIÈGES A LA TURQUE - ÉVIERS

FONDERIE DE CUIVRE & BRONZE

BUREAUX :

USINES :

20 Rue des Ardennes, PARIS (14^e) - 27-28 Rue des Ardennes, PARIS (14^e)

Tel. NORD 60-81 - 20-25 Rue de l'Inde, LA COURNEUVE (SEINE)

CHÈQUES POSTAUX N° 550 80

REGISTRE DU COMM. SEINE N° 153 068

MAGASINS d'EXPOSITION & DE VENTE : Rue de Bondy 46

TÉLÉPH. | SANITAIRES NORD 60-81
| FONDERIE NORD 41-75

SUCCURSALE

CHERBOURG, 33 Rue du Commerce

Paris, le 8 MAI 1925

Monsieur VICTOIRE

27, rue Saint-Denis

CHARENTAIS-sur-Marne

(Marne)

Monsieur,

Conformément à la promesse que vous m'avez faite
notre représentant lorsqu'il est passé dans votre ville, nous
avons l'avantage de vous adresser par ce courrier, notre
catalogue général et vous prions de noter que nos conditions
actuelles de vente sont les suivantes :

- 30% sur tous les articles jusqu'à la valeur de 10 francs.
- 20% sur les articles les plus de 10, 15, 20, 25.

Nous espérons que vous voudrez bien à l'oc-
casion nous consulter ou nous passer une commande d'essai
qui vous permettra de vous rendre compte de la qualité de ce
que nous pouvons vous fournir.

Tout événement à vos ordres,

Nous vous remercions, Monsieur, nos salu-
tations expresses.

ÉTABLISSEMENTS HENRI GRAS

Directeur Administrateur Délégué

[Signature]

Avec nos appareils et nos produits, nous sommes à votre service. Nos bureaux et usines sont situés à Paris, 20 rue des Ardennes. Nos succursales sont à Cherbourg, 33 rue du Commerce. Nos représentants sont dans toutes les villes de France.





ÉTABLISSEMENTS



HENRI GRAS

ROBINETTERIE
APPAREILS SANITAIRES
HYDROTHERAPIE

SOCIÉTÉ ANONYME - CAPITAL 3.800.000 FR.

R. C. SEINE 188.929

BRONZE
FONDERIE DE CUIVRE
ALUMINIUM

BUREAUX 29 RUE DES ARDENNES, PARIS
TELEPH. NORD 50 81
94 54

USINE 25-26, ROUTE DE FLANDRE
TELEPH. NORD 41 75
LA COURNEUVE (Seine)

COMPTABILITÉ TEL. NORD 41 75 LA COURNEUVE

MAGASINS D'EXPOSITION & VENTE
48, RUE DE BONDY, PARIS
TELEPH. NORD 51 96

PARIS 19^e le 13 Janvier 1928

27 ET 29 RUE DES ARDENNES

TELEGR. ETABLI GRAS-PARIS
CHEQUES POSTAUX 690-80

Monsieur VICTOIRE
77, rue Saint-Loup
CHALONS SUR MARNE

Marne

Monsieur,

Nous avons l'honneur de soumettre à votre bienveillante attention notre nouveau tarif (Novembre 1927) que nous vous remettons inclus.

Ce tarif qui s'applique à notre catalogue N° 3 de Septembre 1926, remplace et annule tous les précédents.

Afin de faciliter à notre clientèle l'établissement de ses devis et commandes, les prix marqués à notre tarif ne COMPORTEMENT AUCUNE MAJORATION NI HAUSSE D'AUCUNE SORTE.

Nous vous serions infiniment reconnaissants de bien vouloir examiner nos conditions dès que vous en aurez le loisir, vous pourrez ainsi vous rendre compte de l'effort considérable que nous avons fait pour l'abaissement de nos prix, particulièrement en ce qui concerne nos Lavabos, Bidets, Baignoires, Chauffe-Bains, Robinetterie.

Dans cette dernière branche de notre fabrication, nous vous rappelons que nos SERIES "NOVITA" pour les Robinets de puisage, d'arrêt de plomberie et pour tubes fer sont très intéressantes et ont obtenu un vif succès dans notre clientèle grâce à leur qualité irréprochable et à leurs prix très réduits.

Ainsi que nous vous l'avons annoncé précédemment et pour donner toute garantie à notre Clientèle, nous avons soumis divers modèles de notre Robinetterie à la Commission Technique du Bâtiment de la Sté Centrale des Architectes et

.....

N. B. - Toutes nos ventes et achats sont opérés à Paris. Les traites, chèques ou remboursements ne sont pas une dérogation à ces conditions. En cas de contestation, le Tribunal de la Seine sera seul compétent même en cas d'appel en garantie et malgré toute stipulation contraire.



Sté des Architectes Diplômés par le Gouvernement (demande 9026) en sollicitant notre admission à la Série de la Sté Centrale et l'autorisation de marquer notre robinetterie du poinçon S.C. de cette Société.

Nous vous rappelons ci-après un extrait du rapport de Messieurs les Présidents des Commissions :

"Toutes ces pièces de robinetterie ont un aspect et un fini irréprochable, le nickelage des pièces nickelées est particulièrement soigné. Tous les robinets sont étanches, ils ont été essayés à une pression statique de 80 K° et n'ont présenté sous cette pression aucun suintement ni aucune fuite.

"Le montage de tous ces robinets est très soigné.

Ils répondent sous tous les points aux conditions imposées par le Cahier des Charges, en conséquence le poinçon de première qualité (S.C.) peut vous être accordé".

Cette garantie de la qualité parfaite de notre Robinetterie vous convaincra que les prix très réduits que nous pratiquons ne sont pas obtenus au détriment de la qualité, mais à l'importance de nos moyens de production, car tout est fait dans nos propres ateliers à Paris (FONDERIE, TOURNAGE, DECOLLETAGE, POLISSAGE, NICKELAGE) ce qui assure le minimum de prix de revient.

Nous restons à votre entière disposition pour tous renseignements complémentaires ou étude que vous voudrez bien nous demander.

Veuillez agréer, Monsieur, l'assurance de notre considération distinguée.

Chapuis

P.S.- Nous vous rappelons que nos conditions de remise sont les suivantes :

- 30 % sur tous les articles du catalogue jusqu'à la page 51 incluse,
- 50 % de la page 51 à la fin du catalogue.





ÉTABLISSEMENTS
HENRI GRAS



ROBINETTERIE ET APPAREILS SANITAIRES

Bureaux et Ateliers : 29, Rue des Ardennes — Paris

Téléphone : NORD 00-81 et 04-54

Registre du Commerce, N° 153.929

NOUVELLE SÉRIE

DE

Robinetterie de Bâtiment

NOVITA



VOIR AU DOS NOTRE LISTE DE PRIX



ROBINETTERIE NOVITA (Marque déposée)

Robinetts de puisage à vis



Robinet de puisage

- N° 5571. Vis cadet boisseau rond.
— 5572. Vis intérieure boisseau rond.

8 $\frac{m}{m}$	10 $\frac{m}{m}$	12 $\frac{m}{m}$	15 $\frac{m}{m}$	18 $\frac{m}{m}$	20 $\frac{m}{m}$
17.50	19.75	24.50	27.50	35.75	40.00



Robinet de puisage raccord au nez

- N° 5581. Vis cadet boisseau rond.
— 5582. Vis intérieure boisseau rond.

10 $\frac{m}{m}$	12 $\frac{m}{m}$	15 $\frac{m}{m}$	18 $\frac{m}{m}$	20 $\frac{m}{m}$
22.50	27.30	32.00	40.00	45.00

Avec écrou et douille au nez

26.00	31.00	37.25	46.25	53.00
-------	-------	-------	-------	-------

Robinetts deux eaux à vis



A deux bouts à souder

- N° 5651. Vis cadet boisseau rond.
— 5652. Vis intérieure boisseau rond.

8 $\frac{m}{m}$	10 $\frac{m}{m}$	12 $\frac{m}{m}$	15 $\frac{m}{m}$	18 $\frac{m}{m}$	20 $\frac{m}{m}$
14.00	16.00	19.50	23.75	29.00	32.50



A double raccord

- N° 5661. Vis cadet boisseau rond.
— 5662. Vis intérieure boisseau rond.

10 $\frac{m}{m}$	12 $\frac{m}{m}$	15 $\frac{m}{m}$	18 $\frac{m}{m}$	20 $\frac{m}{m}$
24.00	29.00	39.00	45.00	57.00

ENVOI FRANCO DU CATALOGUE GENERAL

ÉTABLISSEMENTS
HENRI GRAS

SOCIÉTÉ ANONYME
AU CAPITAL DE 3.800.000 FRs

ROBINETTERIE GÉNÉRALE
ET
APPAREILS SANITAIRES

BUREAU ET ATELIERS
27 ET 29, RUE DES ARDENNES
PARIS - XIX^e

ADRESSE TÉLÉGR. :
ETARIGRAS
PARIS



TÉLÉPHONE :
N° 60-81
- 94-54

Registre du Commerce : Seine 153.929

TARIF DU CATALOGUE N° 3

(SEPTEMBRE 1926)

(TARIF MAI 1927)



ÉTUDES. PROJETS. DEVIS GRATUITS
SUR DEMANDE



ULTIMHEAT[®]
VIRTUAL MUSEUM

CONDITIONS GÉNÉRALES DE VENTE

Tout ordre transmis implique l'acceptation des conditions ci-dessous énoncées et des prix du présent tarif, prix qui, étant donné les fluctuations constantes des matières premières et de la main-d'œuvre, sont fournis sans aucune garantie et à titre d'indication seulement.

Les marchandises sont vendues dans nos magasins et de ce fait voyagent aux frais, risques et périls des acheteurs. Nous n'acceptons aucune réclamation pour casse ou manquant, même pour les marchandises qui seraient vendues franco.

Les délais de livraison stipulés dans nos accusés de réception, devis, etc., sont sans engagement de notre part.

Toute réclamation, pour être examinée ou prise en considération, devra nous parvenir dans les huit jours qui suivront la réception de nos envois.

Les pièces rendues ne sont créditées qu'après leur rentrée dans nos magasins: aucun paiement ne peut être suspendu tant que le retour n'est dûment reconnu par l'établissement d'un avoir régulier émanant de notre maison.

Les Compagnies de Transports étant responsables des marchandises expédiées du seul fait qu'elles les prennent en charge sans formuler de réserves, nous insistons auprès de nos Clients pour qu'ils fassent débiller les colis, en vérifient le contenu en présence des Agents des Compagnies pour ce qualifiés, et en refusent la livraison s'il y a détériorations.

Aucune commande n'est valable qu'autant qu'elle a reçu notre acceptation.

Celle-ci est notifiée par un accusé de réception. Cette règle s'applique tant aux commandes remises à nos Représentants qu'à celles qui nous sont adressées directement.

Nos marchandises étant facturées du jour de leur remise en gare, nous déclinons toute responsabilité pour les retards apportés à leur livraison, ceux-ci ne pouvant être invoqués pour différer le règlement de nos factures.

Sauf conventions spéciales nos marchandises sont payables par traites à 30 jours du mois de facture.

Les Traités, Chèques, ou Remboursements, ne sont pas une dérogation à ces conditions.

En cas de contestation, le Tribunal de la Seine est seul qualifié.

Les emballages sont facturés au prix de revient et ne sont pas repris.

Classement des Articles Sanitaires en Porcelaine Grès et Fonte émaillée

Premier choix ou qualité A: Articles d'apparence irréprochable ou n'ayant que de légers défauts.

Deuxième choix ou qualité B: Articles ayant quelques taches, grains, gerçures, émail moutonneux, etc.

Troisième choix ou qualité C: Articles présentant les défauts plus importants qu'en deuxième choix, mais pouvant cependant être utilisés.



===== PAGE 5 =====

Cuvette 4.101	sortie centrale.....	124. "
— 4.103	— arrière.....	124. "
— 4.105 à 4.108	sortie extérieure.....	124. *
— 4.111 à 4.114	— —.....	136. "
— 4.131	ronde avec siphon porcelaine.....	83. "
— 4.132	ovale —.....	90. "
— 4.141	ronde — fonte émaillée.....	75. *
— 4.142	ovale — —.....	82. "

Voir les Prix des Abattants, Réservoirs, etc., pages 6 et 7

===== PAGE 6 =====

Cuvette 4.155 à fond plat 124. "

ABATTANT N° 4.201	27 %	34 %	Plus-value pour couvercle
Chêne ciré.....	24. "	30. "	22.50
— verni.....	30. "	36. "	29.25
Façon acajou.....	27. "	33. "	25.50
Acajou verni.....	40. "	46. "	30. "

ABATTANT N° 4.205

Chêne ciré.....	38. "	44. "	25. "
— verni.....	44. "	50. "	32. "
Façon acajou.....	41. "	47. "	28. "
Acajou verni.....	54. "	60. "	33. "

Appareil 4.101 } Complet avec réservoir porcelaine avec couvercle,
ou 4.102 } coude de chasse et abattant façon acajou verni
à couvercle 750. "

Cuvette 4.151 Dite " Non Contact "..... 175. *

PLUS-VALUE POUR	Abattant en 34 %	Avec couvercle
Chêne ciré.....	27.50	52.50
— verni.....	33.50	65.50
Façon acajou.....	30.50	59. "
Acajou verni.....	43.50	78.50
Laqué blanc.....	60. "	95. "
Supplément pour contre-poids.....		70. *

===== PAGE 7 =====

SIÈGE GRÈS N°		A	B	C
4.251	rectangulaire	200. "	150. "	105. "
— 4.252	—	145. "	110. "	78. "
— 4.253	—	132. "	100. "	70. "
— 4.255	Pans coupés	188. "	140. "	100. "
— 4.256	—	140. "	105. "	75. "
— 4.257	—	120. *	90. "	65. "



ULTIMHEAT®
VIRTUAL MUSEUM

PAGE 7 (Suite)

4.280 ou 4.281	Siphon fonte émaillée.....	33. *
4.283	Queue de carpe sans raccord.....	9. *
4.284	— — avec —	15.50
4.285	Ligature caoutchouc simple.....	6. "
4.286	— — double.....	6.50
		Poli Nickelé
4.287	Collier sans butoir.....	3. * 3 25
4.288	— avec —	3.50 3 75
4.291	Tuyau de chasse fer galvanisé.....	31. *
4.292	— — cuivre nickelé.....	115. "
4.295	Réservoir de chasse avec chaîne fer.....	100. "
4.296	— — — cuivre nickelé.....	102.50
4.297	Robinet d'arrêt pour —	11. "

PAGE 8

N° 4.321	Sans effet d'eau.....	80. "
— 4.322	Avec — —	135. "
— 4.323	Cuvette ronde sans effet d'eau.....	168. "
— 4.324	— ovale —	193. "
— 4.325	— ronde —	188. "
	— — avec — pour réservoir.....	248. *
	— — — — pour pression.....	258. *
— 4.326	— ovale sans —	215. "
	— — avec — pour réservoir.....	275. *
	— — — — pour pression.....	285. "
— 4.327	— ronde sans —	220. "
	— — avec — pour réservoir.....	280. "
	— — — — pour pression.....	290. "
— 4.328	— ovale sans —	250. "
	— — avec — pour réservoir.....	310. "
	— — — — pour pression.....	320. *

Les prix des appareils N° 4.323 à 4.328 s'entendent avec abattant chêne ciré de 27 %.

	Supplément pour :	27 %	34 %	Couvercle.
Abattant chêne ciré		5. *	20. *
— — verni.....	6 50	12 50		27. *
— façon acajou.....	6 50	12 50		24. *
— acajou verni.....	15. "	21 50		28. *

N° 4.329	GARDE-ROBE grès émaillé à levier	Sans effet d'eau	Avec effet d'eau
	Avec abattant chêne ciré de 34 %.....	480. *	560. *
	— — verni.....	490. *	570. *
	— — acajou.....	530. *	610. *
	— — laqué blanc.....	540. *	620. *

Supplément pour :

Couvercle chêne ciré.....	50. "
— acajou.....	55. "
— laqué blanc.....	58. "



PAGE 8 (Suite)

N° 4.330 Le même modèle fonctionnant par pédale.

Sur les prix du N° 4.320 supplément : 60. *

Cuvette ronde forme basse. Haut. 16 1/2 à 17 c/m

	Orifice	Diam. extérieur	N° 4.331	N° 4.332
1 ^o Grandeur.....	10 c/m	33 c/m	32. "	35.50
2 ^o —	11 —	33 1/2	33.50	38.75
3 ^o —	12 —	33 1/2	37. "	42.25
4 ^o —	13 —	35	42.50	48. "
5 ^o —	14 —	36	46. "	50. "

Cuvette ovale forme basse. Haut. 16 1/2 à 17 c/m

			N° 4.333	N° 4.334
1 ^o Grandeur.....	10 c/m	39×32	67.50	75. "
2 ^o —	11 —	42×34	72.50	80. "
3 ^o —	12 —	43×35	79. "	86.50

Cuvette ovale forme haute. Haut. 19 1/2 à 20 c/m

1 ^o Grandeur.....	11 c/m	43×34	93. "	100.50
2 ^o —	12 —	43×35	100. "	107.50

PAGE 9

N° 4.341	Siège fonte peinte.....	137.50
—	— émaillée.....	172. "
N° 4.342	Siège fonte peinte.....	240. *
—	— émaillée.....	290. "

		Fonte brute	Fonte émaillée
N° 4.343	Plaque seule.....	42. "	75. "
—	— avec tablier bas.....	55. "	78.50
—	— — haut.....	60. "	93. "
—	Tablier bas seul.....	13.50	
—	— haut seul.....	18. "	

POTS DE SIÈGES ORDINAIRES OU A VALVES

	Haut.	Diam. Intér.	N° 4.345	N° 4.346	N° 4.347
N° 1	22 c/m	9×21	30. "	48. "	
— 2	23 —	10×23	34.50	54. "	66. "
— 3	24 —	12×24	39. "	60. "	75. "
— 4	25 —	13×26	45. "	66. "	84. "
— 5	28 —	14×29	52.50	75. "	96. "

URINOIRS FONTE ÉMAILLÉE

	Haut.	Saillie	Larg.	
N° 4.351	1 24 c/m	21 c/m	30 c/m	54. "
—	2 26 —	23 —	35 —	75. "
—	3 30 —	25 —	40 —	90. "
N° 4.352	35 c/m	25 c/m	35 c/m	97.50
N° 4.355	1 21 c/m	21 c/m	26 c/m	54. "
—	2 24 —	28 —	30 —	75. "
—	3 29 —	35 —	45 —	90. "
—	4 35 —	45 —	35 —	97.50

Émaillés intérieur et extérieur : Plus value 10 %



		1 ^e gr.	2 ^e gr.	3 ^e gr.
N° 4.301	Urinoir de face sans bec	110.	91.	80.
— 4.304	— d'angle —	110.	91.	80.
— 4.305	— de face à bec	143.	120.	100.
— 4.308	— d'angle —	143.	120.	100.

STALLES D'URINOIR GRÈS BLANC ÉMAILLÉ : Prix sur demande.

			Nickelé
N° 4.371	Douille d'arrivée raccord droit		10.
— 4.372	— — — coudé		12.50
— 4.373	— de départ — droit		14.
— 4.374	— — — coudé		17.
N° 4.384	Robinet à vis avec douille d'arrivée raccord droit		55.
— 4.385	— — — — — coudé		57.50
— 4.387	— à poussoir avec douille d'arrivée raccord droit		80.
— 4.388	— — — — — coudé		82.50

N° 4.401	Lave-mains à trop plein de face. 1 ^e grandeur	100.
—	— — — — — 2 ^e —	68.
— 4.402	— — — — — d'angle. 1 ^e —	125.
—	— — — — — — 2 ^e —	75.
— 4.403	— — — — — de face	100.
— 4.404	— — — — — d'angle	100.
— 4.405	— — — — — de face 1 ^e grandeur	80.
—	— — — — — — 2 ^e —	60.
— 4.406	— — — — — de face	125.
— 4.407	— — — — — 1 ^e grandeur	125.
—	— — — — — — 2 ^e —	75.
—	— — — — — — 3 ^e —	68.

N° 4.411	Poste d'eau de face sans porte-savon. 1 ^e grandeur	200.
—	— — — — — — 2 ^e —	150.
— 4.412	— — — — — avec — 1 ^e —	200.
—	— — — — — — — 2 ^e —	150.
— 4.414	— — — — — d'angle sans —	200.
— 4.415	— — — — — vidoir de face	260.
— 4.416	Grille support cuivre nickelé	€0.

N° 4.421	Lave-mains de face	126.	
— 4.422	— d'angle	128.	
		1 ^e grand.	2 ^e grand.
— 4.425	Poste-d'eau, dos plat départ direct	151.	121.
— 4.426	— — — — — pour bonde cuivre	145.	
— 4.429	— — — — — départ direct	140.	111.
— 4.430	— — — — — pour bonde cuivre	134.	
—	— — — — — d'angle départ direct	175.	140.
—	— — — — — — — — — pour bonde cuivre	169.	



PAGE 14

N° 4.438	Poste-d'eau de face	1 ^e grandeur	202.50
—	—	2 ^e —	172.50
—	—	3 ^e —	150. »
—	—	4 ^e —	127.50
— 4.440	— vidoir de face.....		210. »
— 4.443	— vasque ronde de face.....		225. »
— 4.447	— vidoir d'angle.....		210. »

PAGE 15

LAVABOS COMPLETS AVEC 2 ROBINETS, CEINTURE & CONSOLES

		1 ^e Gr.	2 ^e Gr.	3 ^e Gr.	4 ^e Gr.
N° 4.451	Avec bonde à bouchon	300. »	270. »	235. »	220. »
— 4.452	— vidage américain.....	370. »	340. »	305. »	290. »
— 4.453	— — tirette	355. »	325. »	290. »	275. »
— 4.454	— — bascule intérieur.....	365. »	335. »	300. »	285. »
— 4.455	— — — extérieur.....	355. »	325. »	290. »	275. »

PAGE 16

N° 4.461	Avec bonde à bouchon	300. »	270. »	235. »	220. »
— 4.462	— vidage américain.....	370. »	340. »	305. »	290. »
— 4.463	— — tirette	355. »	325. »	290. »	275. »
— 4.464	— — bascule intérieur.....	365. »	335. »	300. »	285. »
— 4.465	— — — extérieur.....	355. »	325. »	290. »	275. »

PAGE 17

N° 4.471	Avec bonde à bouchon	390. »	280. »	255. »
— 4.472	— vidage américain.....	460. »	350. »	325. »
— 4.473	— — à tirette	445. »	335. »	310. »
— 4.474	— — bascule intérieur.....	455. »	345. »	320. »
— 4.475	— — — extérieur.....	445. »	335. »	310. »

Pour tous les Lavabos.

Avec un seul robinet et un bagueir : en moins..... 22.50

PAGE 18

N° 4.481	Porcelaine seule	145. »
—	Complet avec 2 robinets et bonde à bouchon	220. »
—	— — — 1 — — et 1 bagueir.....	197.50
— 4.482	Porcelaine seule.....	220. »
—	Complet avec 2 robinets et bonde à bouchon	300. »
—	— 1 — — — —	270. »
—	— 2 — — — —	310. »
—	— 2 — — — —	280. »
—	— 2 — — — —	245. »
—	— 3 — — — —	210. »



LAVABOS COMPLETS AVEC 2 ROBINETS

N° 4 501	Avec bonde à bouchon	510	»
— 4 502	— vidage américain	580	»
— 4 503	— — à tirette	565	»
— 4 504	— — à bascule intérieur	575	»
— 4 505	— — — extérieur	565	»
— 4 511	— bonde à bouchon	510	»
— 4 512	— vidage américain	580	»
— 4 513	— — à tirette	565	»
— 4 514	— — à bascule intérieur	575	»
— 4 515	— — — extérieur	565	»
	Avec un seul robinet et un bagueier, en moins	22 50	

LAVABOS COMPLETS AVEC 2 ROBINETS

		1 ^{re} grandeur	2 ^e grandeur
N° 4 521	Avec bonde à bouchon	700	510
— 4 522	— vidage américain	770	580
— 4 523	— — à tirette	755	565
— 4 524	— — bascule intérieur	765	575
— 4 525	— — — extérieur	755	565

LAVABOS, DESSUS PORCELAINE SANITAIRE, COMPLETS
AVEC 2 ROBINETS ET PIÈTEMENTS FONTE ET FER PEINT

		1 ^{er} grand.	2 ^e grand.	3 ^e grand.
N° 4 531	Avec bonde à bouchon	370	340	305
— 4 532	— vidage américain	440	410	375
— 4 533	— — à tirette	425	395	360
— 4 534	— — bascule intérieur	435	405	370
— 4 535	— — — extérieur	425	395	360
Supplément pour :				
	Piètement en fonte et fer laqué	40	40	40
	— — cuivre nickelé	65	65	65
	Dessus en grès émaillé pour les N° 4 531 et 4 534	80	60	50

LAVABOS, DESSUS PORCELAINE SANITAIRE, COMPLETS
AVEC MEUBLE EBÉNISTERIE PITCHPIN VERNI & 2 ROBINETS

		1 ^{re} grandeur	2 ^e grandeur
N° 4 541	Avec bonde à bouchon	700	670
— 4 542	— vidage américain	770	740
— 4 543	— — à tirette	755	725
—	— — bascule intérieur	765	735
—	— — — extérieur	755	725



===== PAGE 21 (Suite) =====

N°	Description	1 ^{re} grandeur		2 ^e grandeur	
4.551	Avec bonde à bouchon.....	830.	»	800	»
— 4.552	— vidage américain.....	900	»	870	»
— 4.553	— — à tirette.....	885.	»	855	»
— 4.554	— — bascule intérieur.....	895.	»	865	»
— 4.555	— — — extérieur.....	885.	»	855.	»

Supplément pour :

Boiserie façon acajou ou noyer verni	85.	»	85.	»
— acajou ou noyer verni.....	130.	»	130.	»
— laqué blanc.....	85.	»	85.	»
Dessus grès émaillé pour les N° 4.541 - 4.544 4.551 - 4.554	80.	»	60.	»
Réservoirs eau propre et eau sale (1 seul robinet)			300.	»

===== PAGE 22 =====

N° 4.575 LAVABO COMPLET avec DESSUS PORCELAINE SANITAIRE, 2 ROBINETS, VIDAGE perfectionné, BIDET porcelaine sanitaire, vidage perfectionné et alimentation pour le Bidet :

Boiserie	Pitchpin verni	Acajou verni	Laqué blanc
	1700. »	1850. »	1800. »

BIDET PIVOTANT comprenant la cuvette de Bidet, sur socle, le vidage avec siphon, l'alimentation spéciale pour eau chaude et froide 750. »

===== PAGE 23 =====

LAVABOS COMPLETS avec 2 ROBINETS, CEINTURE & CONSOLES

N°	Description	1 ^{er} gr.		2 ^e gr.		3 ^e gr.		4 ^e gr.	
		A	B	A	B	A	B	A	B
4.601	Avec bonde à bouchon... ..	385	325	350	300	290	250	260	225
— 4.602	— vidage bascule.....	430	370	395	345	335	295	305	270
— 4.611	— bonde à bouchon... ..	385	325	350	300	290	250		
— 4.612	— vidage bascule.....	430	370	395	345	335	295.		
— 4.613	— — —	520	480						

===== PAGE 24 =====

LAVABOS COMPLETS AVEC PIED COLONNE, 2 ROBINETS, VIDAGE A BASCULE

N°	Description	1 ^{re} grandeur		2 ^e grandeur	
		A	B	A	B
4.621	— — — — — ayant droit.....	800.	»	700.	»
— 4.622	— — — — — galbé.....	800.	»	700.	»
				675.	»
				600.	»



PAGE 24 (Suite)

TABLES A COIFFER

		A	B
N° 4.625	Rectangulaire sur 2 pieds grès.....	230. "	190. "
— 4.626	Galbée — —.....	230. "	190. "
— 4.627	Rectangulaire sur piétement cuivre.....	375. "	335. "
— 4.628	Galbée — —.....	375. "	335. "
— 4.629	Rectangulaire sur pied colonne grès.....	365. "	325. "
— 4.630	Galbée — —.....	365. "	325. "
— 4.631	Rectangulaire sur consoles.....	225. "	185. "
— 4.632	Galbée — —.....	225. "	185. "

PAGE 25

LAVABOS A 2 PLACES COMPLETS AVEC PIEDS SUPPORTS, VIDAGE A BASCULE, 2 ROBINETS

		1 ^e grandeur		2 ^e grandeur		3 ^e grandeur	
		A	B	A	B	A	B
N° 4.631	Devant droit.....	1500. "	1300. "	1400. "	1200. "	1275. "	1100. "
— 4.635	— galbé.....	1550. "	1325. "	1425. "	1225. "		

PAGE 26

LAVABOS FONTE ÉMAILLÉE, SANS ACCESSOIRES

N° 4.651	Modèle rectangulaire, nu.....	120. "			
— 4.652	— 1/2 rond, nu.....	112.50			
			1 ^e gr.	2 ^e gr.	3 ^e gr.
N° 4.653	Modèle rectangulaire, nu.....	217. "	195. "	171. "	
Consoles spéciales pour le N° 4.653.....			La paire	21. "	
			1 ^e gr.	2 ^e gr.	3 ^e gr.
N° 4.655	Cuvette fixe.....	195. "	150. "	135. "	
— 4.657	— basculante.....	375. "	300. "		

PAGE 27

LAVABOS FONTE ÉMAILLÉE AVEC DOSSIER, SANS ACCESSOIRES

		1	2	3	4	5	6	7	8	9	10	11
		N° 4.661		144	156	165	192	210	225	240	255	270
		12	13	14	15	16	17	18	19	20	21	
		330	345	360	375	390	405	420	435	450	465	

avec deux pieds fonte brute 350. "

Deux consoles fonte brute 365. "

Sans dossier.....

En moins 80. "



PAGES 28 & 29

LAVABOS FONTE ÉMAILLÉE SANS ACCESSOIRES

N° 4.674 4.675 et 4.676

Le bout de 1 mètre accouplé sans dossier	290	230
Dossier pour d ^h	90	80
Par longueur de (0m50) accouplé sans dossier	145	115
Dossier pour d ^h	45	41
Joint caoutchouc	7	8.15
Console brute	La pièce	20
— émaillée	—	40
Pied support brut	36	31
— émaillé	—	52
N° 4.681 Compris pied et support de rampe, mais sans tuyauterie. Le mètre courant avec 2 pieds et 2 supports		450
N° 4.685 Compris pied et support de rampe, mais sans tuyauterie. Le mètre courant		420

PAGE 30

LAVABOS EN BÉTON ARMÉ, SIMILI-MARBRE, MOSAÏQUE, etc.

Prix sur demande

PAGE 31

N° 4.701 Robinet de Lavabo, cuivre nickelé		27.25
— 4.702 — — — — —		27.75
— 4.703 — — — — —		30
— 4.704 — — — — —		30.50
— 4.705 — — — — —		29.75
— 4.706 — de Poste-d'eau, cuivre nickelé		28.25
— 4.707 — de Lavabo — — — — —		38
— 4.708 — de Poste-d'eau — — — — —		27.50
— 4.709 Bagueur, cuivre nickelé		4.75
— 4.710 Cache-trou, cuivre nickelé		3
— 4.711 Bonde à bouchon, cuivre nickelé		18
— 4.712 — — — — —		21.50
— 4.713 — — — — —		17
— 4.714 — — — — —		20.50
— 4.715 — à grille		17
— 4.716 — — — — —		20.50

PAGE 32

N° 4.721 Vidage à bascule intérieur, cuivre nickelé		53
— 4.722 — américain — — — — —		85
— 4.724 — à tirette — — — — —		40
— 4.724 — à bascule extérieur — — — — —		63
— 4.724 Siphon douille droite	33	douille coudée .. 36
— — — — —	40	— — — — — .. 43
— — — — —	31 50	— — — — — .. 34 50



PAGE 33

BIDETS COMPLETS AVEC 2 ROBINETS, EAU CHAUDE & FROIDE

	1 ^e gr.	2 ^e gr.
N° 4.741 Avec bonde à bouchon.....	385 "	315. "
— 4.742 — vidage à tirette.....	425. "	340. "
— 4.743 — — à bascule intérieur.....	440 "	370. "
— 4.744 — — — extérieur.....	425. "	355. "
— 4.751 — bonde à bouchon.....		310. "
— 4.752 — à vidage bascule extérieur.....		350. "
— 4.755 — vidage américain et robinetterie extér.	465 "	395. "
Supplément pour douche ascendante compris robinetterie exté- rieure N° 4.775.....		130. "
Couvercle canné entouragé bois verni ou laqué		150. "

BAINS DE PIEDS COMPLETS

N° 4.761 Modèle rond avec bonde à bouchon	335. "
— 4.762 — — — vidage bascule.....	380. "
— 4.763 — rectangulaire avec bonde à bouchon.....	335. "
— 4.764 — — — vidage bascule.....	380. "

PAGE 34

N° 4.771 Robinet de Bidet, cuivre nickelé.....	22 50
— 4.772 — — à capuchon, cuivre nickelé	26 50
— 4.773 — — à poussoir — —	36 50
— 4.774 — — — cuivre nickelé.....	41 "
— 4.775 — double — —	66 "
— 4.776 Robinetterie et vidage, cuivre nickelé.....	170 "
— 4.777 — — — —	200. "
— 4.778 Bonde à bouchon douille droite, cuivre nickelé	18. "
— — — — — coudée — —	21 50
— 4.780 Siphon douille droite, cuivre nickelé	23 50
— — — — — coudée — —	26 50

PAGE 35

ÉVIERS GRÈS BLANC ÉMAILLÉ

			A	B	C
N° 4.781	1 ^e grandeur	45×35.....	65. "	48. "	35. "
—	2 ^e	50×40.....	85. "	64. "	45. "
—	3 ^e	50×50.....	100. "	76. "	54. "
—	4 ^e	55×45.....		Supprimé	
—	5 ^e	60×40.....	110. "	84. "	60. "
—	6 ^e	60×50.....	128. "	100. "	68. "
—	7 ^e	65×45.....	139. "	105. "	74. "
—	8 ^e	65×50.....	150. "	116. "	80. "
—	9 ^e	70×50.....	170. "	133. "	90. "
—	10 ^e	75×45.....	172. "	138. "	105. "



			A	B	C
N° 4.781	11 ^e grandeur	75×50.....	190 "	150 "	102 "
—	12 ^e —	80×55.....	225 "	190 "	126 "
—	13 ^e —	90×55.....	270 "	225 "	160 "
—	14 ^e —	100×55.....	340 "	280 "	190 "
—	15 ^e —	100×60.....	390 "	310 "	200 "
—	16 ^e —	110×60.....	420 "	350 "	220 "
N° 4.783	1 ^e grandeur	60×50.....	215 "	180 "	150 "
—	2 ^e —	75×50.....	305 "	250 "	210 "
N° 4.785	1 ^e —	60×45.....	115 "	90 "	65 "
—	2 ^e —	70×55.....	145 "	125 "	90 "
—	3 ^e —	75×60.....	200 "	170 "	130 "
N° 4.788	1 ^e —	52×63.....	80 "	65 "	55 "
—	2 ^e —	57×70.....	98 "	75 "	65 "
—	3 ^e —	63×77.....	115 "	90 "	72 "
Consoles fer forgé pour évier de 35,40 et 45 c/m.....				La paire	13.50
— — — — — 50,55 et 60 c/m.....				—	15. "

			A	B	C
N° 4.791	1 ^e grandeur	61×46×18.....	400 "	360 "	320 "
—	2 ^e —	61×46×25.....	550 "	495 "	440 "
—	3 ^e —	69×46×18.....	460 "	415 "	365 "
—	4 ^e —	69×46×25.....	635 "	570 "	500 "
—	5 ^e —	76×51×18.....	470 "	420 "	375 "
—	6 ^e —	76×51×25.....	700 "	625 "	550 "
Bonde spéciale pour évier N° 4.791.....					65 "
N° 4.793	Bonde cuivre sans raccord.....				9.50
— 4.794	— — — avec —.....				14.25

— 4.795 Tubulure plomb avec grille cuivre :

N°	1	2	3	4	5	6	7	8	9	10	11
	13.30	14. "	15.30	16.20	17 "	16.20	16.90	17.65	17.65	18.35	20. "

Siphon plomb étiré N° 4.801 - 4.802 - 4.803 - 4.804 :

	Ord.	Fort	Extra-fort
Diamètre intérieur 27 % avec 1 bouchon.....	14.60	16.20	19.45
— — — 30 — — 1 —.....	15.65	17.50	20.50
— — — 35 — — 1 —.....	16.70	18.70	22.25
— — — 40 — — 1 —.....	18.70	21. "	24.85
— — — 45 — — 1 —.....		24.30	28.80
— — — 50 — — 1 —.....		33. "	38. "
Supplément pour siphon à 2 bouchons.....	5. "	5. "	5. "



PAGE 37

	1 ^{er} gr.	2 ^e gr.	3 ^e gr.	4 ^e gr.	5 ^e gr.	6 ^e gr.
N ^o 4.811	66. "	72. "	78. "	87. "	96. "	114. "
	7 ^e gr.	8 ^e gr.	9 ^e gr.	10 ^e gr.		
	135. "	150. "	165. "	186. "		
N ^o 4.813	1 ^{er} gr.	2 ^e gr.	3 ^e gr.			
	82. 50	112. 50	142. 50			
	1 ^{er} gr.	2 ^e gr.	3 ^e gr.	4 ^e gr.	5 ^e gr.	6 ^e gr.
N ^o 4.815	95. "	109. "	120. "	127. 50	153. "	162. "
	7 ^e gr.	8 ^e gr.	9 ^e gr.	10 ^e gr.		
	175. "	195. "	212. 50	233		

PAGE 38

		1 ^{er} gr.	2 ^e gr.	3 ^e gr.	4 ^e gr.
N ^o 4.821		131	160	182	
— 4.825		131	176	240	282
— 4.830	Timbres d'office à trop plein dissimulé :				
	1 ^{er} grandeur 50x40. Email intérieur			185	
	2 ^e — 60x40			252	
	3 ^e — 70x45			300	
	Supplément pour email intérieur et extérieur			20	
	Porte-seau bois dur			28	
N ^o 4.832	Egouttoirs mobiles émaillés pour éviers, etc. :				
	1 ^{er} grandeur 40x40			65	
	2 ^e — 45x40			75	
	3 ^e — 50x40			85	
N ^o 4.835	Bain de pieds				205
			1 ^{er} gr.	2 ^e gr.	
— 4.837	Siphon		30	45	
— 4.838	—		36	51	

PAGE 39

CHAUFFE BAINS "LE NOVITA" complet avec consoles

		12 litres	15 litres
Cuivre rouge poli, valve polie		865	995
— — nickelée		870	1000
— — oxydé		870	1000
— — nickelé, valve nickelée		910	1040

PAGE 40

N ^o 4.861	Chauffe-Bains à écoulement libre, débit 12 litres,	
	extérieur tôle laquée brun	640
	— — laquée, ton oxydé	650
	cuivre rouge poli	780
	oxydé	800
	nickelé	850
N ^o 4.871	Chauffe-Bains au Pétrole, complet avec lampe cuivre poli, 8 becs,	
	cuivre rouge poli	1140
	oxydé	1150
	nickelé	1200



PAGE 40 (Suite)

N° 4.881 à 4.883	8 litres	12 litres	15 litres	Supplément pour chauffe-linge	
				Poli	Nickelé
Corps tôle galv. ext. laqué brun	290	420		70	
— — — ton oxydé	300	430			
— — — cuivre rouge, ext. poli	485	670	820		125
— — — — oxydé	495	680	830		130
— — — — nickelé	530	735	885		150
Colonne de douche avec robinet spécial				160	180
Plaque de robinetterie spéciale pour appareils à écoulement libre					116

PAGE 41

N°	Description	Poli	Oxydé	Nickelé
4.901	Chauffe-eau sans valve	200	210	220
4.905	— avec —	620	630	650
4.911	Chauffe-linge au gaz	220	230	240

ACCESSOIRES	Tôle galv.	Tôle ton oxydé	Cuivre			
			Poli	Oxydé	Nickelé	
N° 4.915	Tuyau de 33 c/m en 97%	5	8.50	23.50	24	26
—	— 66 c/m en 97%	10	16	45	46.50	48.50
4.926	Aspirateur 97%	30				
4.932	Coupe-vent 97%	20	30	58	60	62
4.933	Coude plissé 97%	7.75	16	52.50	53	54
4.934	Rosace			8	8.50	9
4.935	Collier à scellement	6.75	9	12.50	13	14
Robinet d'arrêt de gaz 1/4 de tour, poig. porcel.				24 nick.	24.50	33
				27	35.50	48.50
Robinet d'arrêt d'eau				16	35.50	48.50
Plaque de robinetterie Eau 90% - Gaz 97% nickelé						190

PAGE 42

BAIGNOIRES FONTE Emaillée avec bonde siphonée et trop-plein

N° 5.001	Modèle à 1 tête, 1 ^{re} grandeur	A	B
	2 ^e	715	680
	3 ^e	700	660
	4 ^e	795	740
	2 têtes 1 ^{re}	685	645
	2 ^e	715	680
	3 ^e	700	660
	4 ^e	840	790



PAGE 43

	A	B
N° 5.011 Modèle rectangulaire avec bonde et trop-plein	1025. "	930. "
— 5.021 et 5.022 Baignoires grès blanc émaillé		

Prix sur demande suivant classement

Sur demande nous pouvons établir des projets de baignoires en mosaïque, simili marbre, Granimosa, etc. etc.

PAGE 44

N° 5.051 Vidage à bascule, cuivre nickelé	240. "
— 5.052 Boule avec chaîne	5.40
— 5.054 Vidage américain	250. "
— 5.055 — et robinetterie	375. "
— 5.058 Trop-plein	14.25
— 5.061 Vidage et robinetterie	410. "
— 5.065 Siphon	50. "
— 5.071 Bonde siphonoïde	27.50
— 5.072 — à raccord, cuivre nickelé	32. "

PAGE 45

N° 5.101 Robinetterie, cuivre nickelé	103. "
— 5.102 —	103. "
— 5.104 —	97. "
— 5.105 —	138. "
— 5.106 —	122. "
— 5.107 —	98. "
— 5.108 —	114. "
— 5.111 —	150. "
— 5.112 —	135. "
— 5.121 —	140. "
— 5.122 —	125. "

PAGE 46

	Poli	Nickelé
N° 5.151 Robinet douche à tirage	105. "	120. "
— 5.152 —	105. "	120. "
— 5.153 Robinetterie complète, cuivre nickelé		250. "
— 5.153 bis —		275. "
— 5.163 —		300. "
— 5.164 —		325. "



N° 5.171	Douche, cuivre nickelé.....		250 "
— 5.181	— à cadran, bronze poli.....		700 "
		Quadrillé	Croisé crème
N° 5.183	Rideau tissu caoutchouté.....	99 "	112 50
— 5.184	— — —.....	135 "	135 "
— 5.185	— — —.....	145 "	165 "
— 5.186	Embrasses tissu caoutchouté.....	6.75	7 "
— 5.187	Crochet nickelé.....	5. "	
— 5.191	Support rond, cuivre nickelé.....		72 50
— 5.192	— — — avec traverse.....		98. "
— 5.195	— rectangulaire, cuivre nickelé.....		115. "
— 5.196	— — —.....		120. "

N° 5.200	Porte-verre, cuivre nickelé.....		14 80
— 5.201	— carafe — —.....		15. "
— 5.202	— savon — —.....		26 25
— 5.203	— éponge — —.....		26 50
— 5.204	— verre — —.....		22 40
— 5.205	— carafe — —.....		32 50
— 5.206	— savon — —.....		31 50
— 5.207	— éponge — —.....		34. "
— 5.208	— verre simple, cuivre nickelé.....		15 20
— 5.209	— — double.....		40. "
— 5.211	— peignes — —.....		45 50
— 5.212	— — —.....		61 50
— 5.217	— savon — —.....		31 50
— 5.218	— — —.....		31 50
— 5.219	— éponge — —.....		34 "
	Verre cristal taillé.....		4. "
	— opaline.....		4. "
	Carafe cristal taillé.....		31 50
	— opaline.....		38. "
	Coupelle opaline porte-savon.....		7 50
	— — porte-éponge.....		11 25
	— — porte-peignes, grand modèle.....		12. "
	— — petit.....		9 20
N° 5.221	Rouleau porte-papier.....		8 50
— 5.222	— — —.....		30. "
— 5.223	Boîte papier, cuivre nickelé.....		55. "
— 5.224	— — chêne verni.....		12 50
	— — façon acajou.....		10. "
	— — laqué blanc.....		16 50



N° 5.251	Porte-savon cuivre nickelé.....	12. »	
— 5.252	— éponge —	31. »	
— 5.253	— — et savon cuivre nickelé	40. »	
— 5.254	— — —	44. »	
— 5.255	Thermomètre cuivre nickelé.....	31.50	
— 5.261	Crochet cuivre nickelé	5.35	
— 5.261 bis	Crochet simple fonte émaillée	3.15	
— 5.262	Crochet double cuivre nickelé	7. »	
— 5.262 bis	— — fonte émaillée	3.85	
— 5.265	Porte-manteau cuivre nickelé	14.55	
— 5.265 bis	— — fonte émaillée	5.50	
— 5.266	— — cuivre nickelé	19.30	
— 5.266 bis	— — fonte émaillée	6. »	
— 5.267	Porte-peignoir cuivre nickelé	20.75	
— 5.268	Planche avec trois crochets cuivre nickelé	28. »	
— 5.268 bis	— — bois laqué avec crochets fonte émaillée :		
	2 crochets	13.85	
	3 —	19.50	
	4 —	25.15	
	5 —	33. »	
— 5.269 bis	Planchette avec porte-manteau 5265 bis fonte émaillée :		
	Planchette cirée	Planchette Laquée	
	2 places	19.55	23.25
	3 —	28.50	34. »
	4 —	38.25	44.50
— 5.270 bis	Planchette avec porte-manteau 5266 bis fonte émaillée :		
	Planchette cirée	Planchette laquée	
	2 places	20. »	24.25
	3 —	29.75	35. »
	4 —	40. »	46. »
— 5.271	Cale-pieds bois façon chêne ou acajou	160. »	
— 5.272	— — chêne verni	170. »	
— 5.273	— — laqué blanc	187. »	
— 5.281	Siège de baignoire façon chêne	73.60	
		— — chêne verni	100. »
		— — laqué blanc	107. »
— 5.282	monture métal	En moins 25. »	

		1 B	2 B	3 B	4 B
N° 5.300	Porte-Serv. fonte émaillée	15.75	25.50	36. »	
— 5.301	— — cuivre nickelé	12. »	20. »	25.50	30. »
— 5.301 bis	— — Mod. fort	16. »	25.50	35. »	46. »
— 5.302	— — cristal	19.25	24. »	32. »	43.50
— 5.302 bis	— — Mod. fort	28.50	41. »	56. »	
	— — opaline	29. »	42.50	56. »	
	— — Mod. extra fort		115. »	165. »	



		1 B	2 B	3 B
N° 5.311	Porte-Serviette, fonte émaillée	13.75	22	
— 5.312	— — — — — cuivre nickelé	14.50	27.50	41.50
— 5.312 bis	— — — — — Mod. fort	18.40	38.	55.
— 5.313	— — — — — branche cristal	39.50	66.50	92.
— 5.313 bis	— — — — — Mod. fort	45.	74.	103.
— 5.314	— — — — — opaline	40.	67.50	93.50
— 5.314 bis	— — — — — Mod. fort	45.50	76.	106.
N° 5.351	Armoire laqué blanc, 1 porte			85.
— 5.352	— — — — — 2 portes			120.
— 5.353	— — — — — 1 porte			105.
— 5.354	— — — — — 2 portes			130.
— 5.355	— — — — — 1 porte			110.
— 5.356	— — — — — 2 portes			140.
N° 5.361	Chaise-bidet bois verni			380.
— 5.362	— — — — — noyer ou acajou			400.
— 5.363	— — — — — laqué blanc			420.
N° 5.371	Armoire laqué blanc, 1 porte			115.
— 5.372	— — — — — 2 portes			160.
— 5.373	— — — — — 1 porte			135.
— 5.374	— — — — — 2 portes			170.
— 5.375	— — — — — 1 porte			140.
— 5.376	— — — — — 2 portes			180.

	55/12	55/15	60/12	60/15	65/12	65/15	70/12	70/15	75/12	75/15
N° 5.401	16.65	20.20	18.10	22.	20.50	25.	22.30	28.	23.50	30.
— 5.402	20.	23.	21.50	25.	26.50	31.	28.	34.	29.50	37.
— 5.403	34.	38.50	36.	40.50	39.	44.	41.	47.50	43.	50.
— 5.404	37.25	41.	39.50	43.50	44.	50.	47.	53.50	49.	57.
— 5.405	28.65	35.20	30.10	37.	32.50	40.	34.20	43.	35.50	45.
— 5.406	32.	38.	33.50	40.	37.50	46.	40.	49.	41.	52.
— 5.407	46.	53.50	48.	55.50	51.	59.	53.	62.50	55.	65.
— 5.408	49.	56.50	51.50	60.	58.	65.	60.70	68.50	61.	72.

GLACES AVEC AGRAFES ET VIS NICKELÉES

	N° 5.421		N° 5.422		N° 5.423		N° 5.424	
	Chant.	Biseau	Chant.	Biseau	Chant.	Biseau	Chant.	Biseau
15.31	44.75	47.	53.50	56.	53.50	56.	58.50	64.50
18.30	51.50	54.	60.	63.	60.	63.	67.	73.
21.29	62.	65.	70.50	73.50	70.50	73.50	77.50	84.
24.28	65.50	63.50	74.	77.	74.	77.	82.50	89.
27.27	72.	75.	81.	84.	81.	84.	89.	95.
30.26	82.	85.	90.	93.	91.	94.	100.	108.



GLACES AVEC AGRAFES ET VIS NICKELÉES (Suite)

	N° 5.421		N° 5.422		N° 5.423		N° 5.424	
	Chanf.	Biseau	Chanf.	Biseau	Chanf.	Biseau	Chanf.	Biseau
63/45.....	100. »	104. »	109. »	112. »	112. »	115. »	119. »	127. »
66/45.....	110. »	115. »	120. »	125. »	123. »	128. »	140. »	150. »
66/48.....	117. »	122. »	126. »	131. »	130. »	135. »	150. »	164. »
75/51.....	140. »	145. »	148. »	154. »	152. »	158. »	175. »	190. »
75/54.....	146. »	151. »	155. »	161. »	159. »	165. »	184. »	200. »
84/57.....	180. »	186. »	190. »	196. »	194. »	200. »	223. »	240. »
90/60.....	200. »	207. »	210. »	217. »	215. »	222. »	246. »	265. »
96/60.....	220. »	227. »	230. »	237. »	240. »	247. »	270. »	290. »
120/60.....	300. »	312. »	315. »	323. »	325. »	338. »	380. »	410. »

N° 5.425 Glace avec tablette cristal, consoles spéciales et galerie pivotante..... 450. »

Dimensions : Hauteur 85 c/m; Largeur 65 c/m

Pour les autres dimensions : Prix sur demande

VESTIAIRE MURAL

Longueur..... c/m	60	80	100	110	120
N° 5.427 Cuivre verni....	215. »	260. »	280. »	360. »	375. »
— 5.428 —.....	500. »	585. »	655. »	780. »	800. »

ROBINETTERIE DE PUISAGE A VIS

	8 $\frac{3}{4}$	10 $\frac{3}{4}$	12 $\frac{3}{4}$	15 $\frac{3}{4}$	18 $\frac{3}{4}$	20 $\frac{3}{4}$	25 $\frac{3}{4}$
N° 5.501.....							
— 5.502.....	21.75	24. »	28. »	34. »	40.50	46.75	71. »
— 5.503.....							
— 5.504.....	28.15	30.40	34.50	40.50	47.50	53.75	79. »
— 5.505.....							
— 5.506.....	29. »	34.20	39. »	45.50	52.50	58.75	84. »
— 5.507.....							
— 5.508.....	30.70	35.80	41. »	51. »	59.20		
— 5.511.....							
— 5.512.....	37.40	42.30	47.50	58. »	66.20		
— 5.513.....							
— 5.514.....	40.90	46.80	52.50	63. »	71.20		
— 5.515.....							
— 5.516.....							



ROBINETTERIE DE PUISAGE A VIS

N°	8 $\frac{m}{m}$	10 $\frac{m}{m}$	12 $\frac{m}{m}$	15 $\frac{m}{m}$	18 $\frac{m}{m}$	20 $\frac{m}{m}$	25 $\frac{m}{m}$	
5.521								
5.522								
5.523		31.40	37.80	44. " "	54. " "	62. " "	90. " "	
5.524								
5.525		37.80	44.30	50.50	61. " "	69. " "	98. " "	
5.526								
5.527		41.60	48.80	55.50	66. " "	74. " "	103. " "	
5.528								
5.531								
5.532								
5.533	24. " "	26.50	31. " "	37.30	44.50	51.25	76. " "	
5.534								
5.535		30.40	32.90	37.50	43.80	51.50	58.25	84. " "
5.536								
5.537		31.35	36.70	42. " "	48.80	56.50	63.25	89. " "
5.538								
5.541								
5.542								
5.543	33. " "	37.50	43.50	51.50	62.50	69. " "	96. " "	
5.544								
5.545		39.40	43.90	50. " "	58. " "	69.50	76. " "	104. " "
5.546								
5.547		40.35	47.70	54.50	63. " "	74.50	81. " "	109. " "
5.548								
5.551								
5.552		39.50	43. " "	50. " "	59.50	71.50	79. " "	107.50
5.553								
5.554								
5.555		45.90	49.40	56.50	66. " "	78.50	86. " "	115.50
5.556								
5.557		46.85	53.20	61. " "	71. " "	83.50	91. " "	120.50
5.558								

ROBINETTERIE 2 EAUX A VIS, 2 BOUTS A SOUDER

N°	8 $\frac{m}{m}$	10 $\frac{m}{m}$	12 $\frac{m}{m}$	15 $\frac{m}{m}$	18 $\frac{m}{m}$	20 $\frac{m}{m}$	25 $\frac{m}{m}$
5.601							
5.602							
5.603	19.20	20.50	23.50	29.50	35. " "	40. " "	60. " "
5.604							
5.605	25.60	26.90	30. " "	36. " "	42. " "	47. " "	68. " "
5.606							
5.608	26.55	30.70	34.50	41. " "	47. " "	52. " "	73. " "



A DOUBLE-RACCORDS (DEUX RACCORDS DROITS)

	<u>10 ^{mm}</u>	<u>12 ^{mm}</u>	<u>15 ^{mm}</u>	<u>18 ^{mm}</u>	<u>20 ^{mm}</u>	<u>25 ^{mm}</u>
N° 5.611						
— 5.612						
— 5.613	35. "	41.50	50. "	64. "	70. "	96. "
— 5.614						
— 5.615						
— 5.616	41.40	48.90	56.50	71. "	77. "	98. "
— 5.617						
— 5.618	45.20	52.50	61.50	76. "	82. "	103. "

A DOUBLE-RACCORDS (1 RACCORD DROIT, 1 RACCORD COUDÉ)

	<u>10 ^{mm}</u>	<u>12 ^{mm}</u>	<u>15 ^{mm}</u>	<u>18 ^{mm}</u>	<u>20 ^{mm}</u>	<u>25 ^{mm}</u>
N° 5.621						
— 5.622						
— 5.623	39. "	45.50	56. "	70.75	77.50	99. "
— 5.624						
— 5.625						
— 5.626	45.40	52. "	62.50	77.75	84.50	107. "
— 5.627						
— 5.628	49.20	56.50	67.50	82.75	89.50	112. "

A DOUBLE-RACCORDS (DEUX RACCORDS COUDÉS)

	<u>10 ^{mm}</u>	<u>12 ^{mm}</u>	<u>15 ^{mm}</u>	<u>18 ^{mm}</u>	<u>20 ^{mm}</u>	<u>25 ^{mm}</u>
N° 5.631						
— 5.632						
— 5.633	43. "	49.50	62. "	77.50	84.50	108. "
— 5.634						
— 5.635						
— 5.636	49.40	56. "	68.50	84.50	91.50	116. "
— 5.637						
— 5.638	53.20	60.50	73.50	89.50	96.50	121. "
Robinet 1/4 de tour nickelé, 2 bords à souder		42.50	48. "	57.50	63. "	
Robinet 1/4 de tour nickelé, 2 raccords droits		55. "	66. "	76. "	83. "	

		<u>12/17</u>	<u>15/21</u>	<u>20/27</u>	<u>26/34</u>	<u>33/42</u>
N° 5.701 Double mâle		26.50	33. "	41.50	73.50	105. "
— 5.702		36.50	44. "	53.50	86.50	130. "
— 5.703		31.50	39. "	51.50	89.50	126.50
— 5.704		34.80	43.80	57.50	103.50	146.50
— 5.705		41.30	50. "	63.50	108.50	151.50
— 5.706		43.10	54.80	69.60	116.50	171.50



■■■■■■■■■■■■■■■■■■■■ PAGE 54 (Suite) ■■■■■■■■■■■■■■■■■■■■■

		12/17	15/21	20/27	26/34	33/42
N° 5.711	Mâle et femelle.....	25.50	32. "	40. "	72. "	101. "
— 5.712	— — — — —	35.50	43. "	52. "	85. "	126. "
— 5.713	— — — — —	30.30	38. "	50. "	88. "	122.50
— 5.715	— — — — —	33.80	42.80	56. "	102. "	142.50
— 5.717	— — — — —	40.30	49. "	62. "	101. "	147.50
— 5.718	— — — — —	43.80	53.80	68. "	115. "	167.50
N° 5.721	Double femelle.....	24. "	31. "	38. "	70. "	98.50
— 5.722	— — — — —	34. "	42. "	50. "	83. "	123.50
— 5.723	— — — — —	28.80	37. "	48. "	86. "	120. "
— 5.725	— — — — —	32.30	41.80	56. "	100. "	140. "
— 5.727	— — — — —	38.80	48. "	60. "	99. "	145. "
— 5.728	— — — — —	42.30	52.80	66. "	113. "	165. "
N° 5.731	Raccord à joint plat	5.50	8. "	12. "	19. "	27. "
— 5.732	— à rodage	6.25	9.50	13.50	20. "	29. "
— 5.741	— à joint plat	5.50	8. "	12. "	19. "	27. "
— 5.742	— à rodage	6.25	8. "	12. "	19. "	27. "

■■■■■■■■■■■■■■■■■■■■ PAGE 55 ■■■■■■■■■■■■■■■■■■■■■

	8 %	10 %	12 %	15 %	18 %	20 %	25 %	30 %	35 %	40 %
N° 5.801	14. "	15. "	19. "	23. "	28. "	34. "	47. "	74. "	107. "	130. "
— 5.802		35. "		48. "	58. "	69. "	100. "	135. "	176. "	225. "
— 5.803	33.50	39. "	42. "	48. "	58. "	74. "	106. "	140. "	190. "	256. "
— 5.811	19. "	21. "	25. "	31. "	37. "	43. "	63. "	96. "	132. "	174. "
— 5.812		32. "	36. "	41. "	55. "	64. "	87. "	128. "	150. "	210. "
— 5.813	30. "	32. "	36. "	44. "	58. "	72. "	100. "	137. "	176. "	235. "
— 5.814		43. "	47. "	54. "	76. "	93. "	124. "	170. "	205. "	270. "
— 5.821		16. "	19.25	23. "	27.25	35. "				
— 5.822		35. "	42. "	49. "	80. "	70. "				
— 5.823		19.20	23.20	27.50	33. "	42. "				

■■■■■■■■■■■■■■■■■■■■ PAGE 56 ■■■■■■■■■■■■■■■■■■■■■

	12 %	15 %	20 %
N° 5.831.....	65. "	85. "	145. "
— 5.832.....	64. "	92. "	

ACCESSOIRES DE ROBINETTERIE

	8 %	10 %	12 %	15 %	18 %	20 %	25 %
N° 5.851.....	11.20	12.20	14. "	16. "	20. "	23. "	37. "
— 5.852.....							
— 5.853.....	17.60	18.60	20.50	22.50	27. "	30. "	45. "
— 5.854.....	18.80	22.40	25. "	27.50	32. "	35. "	50. "
Cl6	6.40	8. "	8. "	9. "	9. "	9. "	12.80
N° 5.855.....	1.60	1.60	2.25	2.60	3.60	3.80	4.80
— 5.856.....	12.80	15.20	17.60	20. "	24.80	26. "	30. "
— 5.857.....	18.40	20.80	24.80	28. "	33.60	36. "	41.60
— 5.858.....			11. "	12. "	17. "	19. "	25. "



RACCORDS 3 PIÈCES

m/m	10	12	15	18	20	25	30	35	40	45	50
N° 5.859	5.40	6.10	8.30	10. "	12.20	15.35	20. "	25. "	28.50	45. "	58. "
— 5.860	9. "	10. "	11.20	13.50	17. "	21.50	26.50	31. "	37.20	53. "	77. "

N° 5.861 Rallonges pour robinets :

	m/m	10	12	15	18	20
Longueur 5 c/m.....		10. "	12. "	12. "	16. "	16. "
— 7 1/2 c/m.....		12.80	15.60	15.60	21. "	21. "
— 10 c/m.....		16. "	19. "	19. "	25. "	25. "

N° 5.862 Bouchons de dégorgement :

m/m	15	20	25	30	35	40	45	50
	2.70	2.95	3.50	4. "	4.60	6. "	7. "	9. "

N° 5.863 Rosaces :

m/m	8	10	12	15	18	20	25	30
	2.25	2.55	2.85	3.30	3.90	4.50	5.25	6. "

Diamètres	Colliers		Crochets	Plus value pour rosace
	N° 5.864	N° 5.865	N° 5.866	
12 m/m	2.30	2.30	0.45	0.45
14 —	2.30	2.30	0.50	0.45
16 —	2.40	2.40	0.55	0.45
18 —	2.50	2.50	0.60	0.45
20 —	2.65	2.65	0.60	0.45
22 —	2.75	2.75	0.65	0.45
24 —	2.80	2.80	0.75	0.45
26 —	3. "	3. "	0.85	0.45
28 —	3. "	3. "	0.90	0.45
30 —	3.35	3.35	1. "	0.60
33 —	3.40	3.40	1.15	0.60
35 —	3.40	3.40	1.25	0.60
38 —	3.80	3.80	1.60	0.60
40 —	4.50	4.50	1.60	0.60
42 —	4.80	4.80	1.80	0.60
45 —	5.10	5.10	1.95	0.60
48 —	5.45	5.45	2.20	0.60
50 —	6.05	6.05	2.30	0.70
55 —	7. "	7. "	2.50	0.70
60 —	7.20	7.20	2.75	0.70



===== PAGE 57 =====

N° 5.871	Bonde sans raccord.....									11 50	
— 5.872	Bonde avec raccord.....									18 50	
		m/m	25	30	35	40	45	50	60		
N° 5.873	Bonde siphonide.....	13.	17.	21.	26.	29.	38.	60.			
		m/m	25	30	35	40	50	60			
N° 5.872 bis	Bonde de fond	20.	24 50	30.	40 50	57.	73.				
N° 5.873 bis	—	73.	90.	109.	133.	170.	250.				
		m/m	70	80	90	100					
N° 5.872 bis	(Suite)	85	113	125	175						
		m/m	30	35	40	45	50	60			
N° 5.874	Soupage.....	17.	18 70	21.	25 20	29.	50.				
		m/m	40	50	60	70	80	90	100	110	120
N° 5.875	Grille.....	3.60	4 50	5.30	6 75	9	10.50	12	13 75	15 50	
N° 5.881	Bonde siphonide pour baignoire.....									38 50	
— 5.882	—									44 50	
— 5.883	Trop-plein pour baignoire.....									15.	

===== PAGE 58 =====

CUIVRE

BRONZE

m/m	15	20	25	40	15	20	25	40
N° 5.901	95.	106.	128.	205.	103.	115.	140.	225.
— 5.902	100.	110.	135.	215.	107.	120.	145.	235.
— 5.903	35.50	48.	64.	144.	40.	54.	72.	160.
	5905	5906	5910	5914	5905	5906	5910	5914
15 $\frac{m}{m}$	81.50	104.	73.	95.50	94.	115.	86.	108.50
20 $\frac{m}{m}$	115.	155.	109.	132.	135.	157.	126.	149.
27 $\frac{m}{m}$	166.	190.	154.	179.	195.	218.	182.	230.
30 $\frac{m}{m}$	208.	235.	191.	220.	245.	287.	230.	256.
35 $\frac{m}{m}$	266.	295.	250.	280.	310.	340.	295.	325.
40 $\frac{m}{m}$	340.	375.	316.	350.	400.	430.	374.	408.
60 $\frac{m}{m}$	740.	825.			880.	960.		
80 $\frac{m}{m}$	1059.	1150.			1230.	1330.		
N° 5.915	— 60 $\frac{m}{m}$, 80 $\frac{m}{m}$, 100 $\frac{m}{m}$, 120 $\frac{m}{m}$							le kilo. 10.
	au-dessus de 120 $\frac{m}{m}$							— 12.

===== PAGE 59 =====

m/m	40	50	60	70	80	100	110	120	135	150
N° 5.901	337.50	435.	480.	540.	596.	720.	855.	900.	1065.	1160.
	25	30	35	40	45	50	60	70	80	
	157.50	189.	230.	280.	346.	400.	459.	576.	684.	820.



N° 6.003 Hauteur 30 c/m	120. "
— 40 c/m	140. "
Rallonge de bouche à clé. Hauteur 60 c/m	75. "

N° 6.004 Clé de service	Canon seul	Hauteur de la Clé			
		0.50	1.00	1.50	2.00
16 $\frac{m}{m}$	38 "	105 "	110 "	120 "	125 "
20 $\frac{m}{m}$	42 "	112 "	120 "	125 "	135 "
24 $\frac{m}{m}$	54 "	122 "	130 "	140 "	140 "
26 $\frac{m}{m}$	58 "	129 "	140 "	145 "	150 "
28 $\frac{m}{m}$	61 "	130 "	145 "	150 "	155 "
30 $\frac{m}{m}$	67 "	135 "	150 "	155 "	160 "
32 $\frac{m}{m}$	76 "	146 "	160 "	160 "	165 "
34 $\frac{m}{m}$	80 "	152 "	165 "	165 "	175 "

	8.45	9.50	10.90	12.60	14.70
N° 6.011 Boulons	0.80	0.95	1 "	1.60	1.90
— 6.012 —		1.10	1.20	1.90	2.20
	$\frac{m}{m}$ 20 25 30 35 40 45 50 55 60 65 70 75 80				
— 6.013 La paire	5.25 7.80 8. "	8.50 9.90 12.10 12.50 13.50 13.70 16. "	16.50 18.90 19.50		
— 6.014 —	3.20 4.50 5.50 6. "	8. "	10. "	10.50 11. "	12.50

N° 6.021 Non polie ..	Diam. :							
	12 c/m		14 c/m		16 c/m			
Polissage en plus	146. "		190. "		212. "			
	12 "		13 "		14.50			
	$\frac{m}{m}$ 13	15	20	25	30	35	40	
N° 6.022 ..	68. "	75. "	104. "	148. "	190. "	260. "	340. "	
— 6.023 ..	70. "	80. "	110. "	155. "	210. "	280. "	368. "	
— 6.024 ..	69. "	75. "	105. "	150. "	195. "	270. "	355. "	
— 6.025 ..	76. "	84. "	110. "	160. "	215. "	290. "	390. "	

— 6.031 et 6.041 et tous autres modèles : Prix sur demande.			
	15 $\frac{m}{m}$	20 $\frac{m}{m}$	27 $\frac{m}{m}$
N° 6.032 ..	11. "	13. "	15.50
— 6.033 ..			43. "

	13 $\frac{m}{m}$	15 $\frac{m}{m}$	20 $\frac{m}{m}$	25 $\frac{m}{m}$	30 $\frac{m}{m}$	35 $\frac{m}{m}$	40 $\frac{m}{m}$
N° 6.034 ..	22.50	26. "	30. "	42. "	48. "	59. "	75. "
— 6.035 ..	27. "	31. "	36. "	52. "	63. "	79. "	102. "

	Diam. : 90 $\frac{m}{m}$		95 $\frac{m}{m}$	100 $\frac{m}{m}$	110 $\frac{m}{m}$
N° 6.043 ..	20. "		23.50	23.50	27. "
— 6.044 ..	26.50		30. "	30.50	35.20
	Diam. : 15 $\frac{m}{m}$		20 $\frac{m}{m}$	27 $\frac{m}{m}$	
	54. "		85. "	115. "	



PAGE 61

N° 6.051	Robinet complet	27	»
— 6.052	—	80	»
	Robinet d'arrêt pour d°	15	»
		10 ^{1/2}	12 ^{1/2} 15 ^{1/2} 20 ^{1/2} 25 ^{1/2} 30 ^{1/2}
— 6.053	Sans boule	80.75	72 90 119 153 200
	Avec boule cuivre	98	115 133 182 230 310
	Avec boule zinc	78	92 110 150 190 254
— 6.056	Sans boule	108	126 184 234
	Avec boule cuivre	150	168 225 297
	Avec boule zinc	125	146 205 265
	Diam. :	12	14 18 20 22 30 35 40
— 6.054	16.80	20 31.50 36.50 52 105 126 180
— 6.055	37	43 63 79 110 189 216 315
— 6.058	Boule méplate pour réservoir de chasse		14

PAGE 62

N° 6.101	à volant	235	»
— 6.102	à 1/4 de tour	210	»
— 6.103	à volant	300	»
— 6.104	à 1/4 de tour	275	»
— 6.111	à volant	275	»
— 6.112	à 1/4 de tour	250	»
— 6.113	à volant	340	»
— 6.114	à 1/4 de tour	315	»
— 6.121	à volant	235	»
— 6.122	à 1/4 de tour	210	»
— 6.123	à volant	300	»
— 6.124	à 1/4 de tour	275	»
— 6.131	à volant	275	»
— 6.132	à 1/4 de tour	250	»
— 6.133	à volant	340	»
— 6.134	à 1/4 de tour	315	»

PAGE 63

N° 6.151	Lance sans robinet	90	»
— 6.152	— avec robinet	131	»
— 6.153	— sans robinet	110	»
— 6.154	— avec robinet	142	»
6.164	Raccord diamètre 40 ^{1/2}	38.50	
	à tenons	72	»
		44	»



PAGE 64

N° 6.181	Dévidoir mural	120. "
— 6.182	Sellette murale à scellement	50. "
— 6.182 bis	— vis	50. "
— 6.185	Hache	76. "
— 6.186	Seau en toile	37.50
— 6.187	Support	24. "
— 6.191	Tuyau toile	le mètre 22.25
— 6.195	Clé tricoise fer forgé	11. "

PAGE 65

N° 6.201	Complète	188. "
— 6.205	— 1 ^{re} grandeur	335. "
	— 2 ^e grandeur	283. "

Erratum : Le dessin du N° 6.201 est celui figurant au dessus du N° 6.205.

	— 6.205	—	—	—	—	6.201.	
	c/m	16	20	25	29	34	41
N° 6.211	Fonte	26.50	39. "	49. "	65. "	92. "	140. "
— 6.212	—	31. "	45. "	57. "	78. "	109. "	164. "

N° 6221, 6225, 6227, au cours. Prix sur demande.

PAGE 66

		Diamètres							
		16 $\frac{m}{m}$	20 $\frac{m}{m}$	27 $\frac{m}{m}$	35 $\frac{m}{m}$	40 $\frac{m}{m}$			
N° 6.251	Ronde	105. "	112. "	138. "	173. "	192. "			
— 6.252	Ovale								
— 6.253	Robinet clé carrée	54. "	58. "	90. "	106. "	135. "			
— 6.254	— potence	57. "	61. "	94. "	112. "	145. "			
— 6.256	Robinet maraîcher				120. "	155. "			
		16 $\frac{m}{m}$	20 $\frac{m}{m}$	27 $\frac{m}{m}$	35 $\frac{m}{m}$	40 $\frac{m}{m}$			
N° 6.261	Coude de prise	27. "	31. "	41.50	61.50	85. "			
— 6.262	Col de cygne	58. "	62. "	75. "	119. "	150. "			
— 6.263	—	88. "	102. "	122. "	157. "	186. "			
		10 $\frac{m}{m}$	13 $\frac{m}{m}$	16 $\frac{m}{m}$	18 $\frac{m}{m}$	20 $\frac{m}{m}$	25 $\frac{m}{m}$	27 $\frac{m}{m}$	30 $\frac{m}{m}$
N° 6.271	Raccord	5.50	6.10	8.40	10. "	12.20	15.60	17.60	20.80
— 6.272	—	7.10	8. "	10. "	12.20	16. "	21.70	24. "	26.40

PAGE 67

		13 $\frac{m}{m}$	16 $\frac{m}{m}$	20 $\frac{m}{m}$	27 $\frac{m}{m}$	35 $\frac{m}{m}$	40 $\frac{m}{m}$
N° 6.281	Lance, sans robinet	22. "	23. "	32. "	48. "	68. "	96. "
— 6.282	— avec	32.50	35. "	48. "	69. "	100. "	130. "
	— à double-effet en 20 $\frac{m}{m}$						115. "



PAGE 67 (Suite)

	13 %	16 %	20 %	27 %	35 %	40 %		
N° 6.291 Robinet	8. "	9.60	13.90	15.85	18. "	26. "		
— 6.292 Jet	3.50	6. "	6. "	8. "	12. "	16. "		
— 6.293 Pomme	6. "	6.50	8. "	10.50	16. "	18. "		
	10 %	12 %	15 %	18 %	20 %	25 %	27 %	30 %
N° 6.295 Tuyau } 2 toiles	15.80	17.85	24. "	25. "	26. "	31. "	37. "	38. "
caout. } 3 —	21. "	22. "	27. "	29. "	33.50	39.50	45. "	48.50
	20 %	25 %	27 %	30 %	35 %	40 %	45 %	50 %
— 6.296 Tuyau caout.								
à spirale, 2 toiles	31. "	39. "	41.50	47. "	57. "	68. "	74. "	88.50
3 —	37.50	46. "	48.50	55. "	73. "	80. "	86. "	100. "

PAGE 68

	70 %	80 %	90 %	100 %		
N° 6.301	245. "	272. "	300. "	358. "		
— 6.302	234. "	260. "	287. "	340. "		
— 6.305	270. "	300. "	332. "	395. "		
— 6.306	258. "	285. "	316. "	375. "		
	15 %	20 %	25 %	30 %	35 %	40 %
N° 6.311 En Fonte :	38.50	44.25	59.50	76. "	76. "	98. "
— 6.312	34. "	37.40	44. "	66. "	66. "	80. "
— 6.313	38. "	44. "	59.50	76. "	76. "	98. "
— 6.315	26.50	32. "	32. "	50. "	50. "	63. "
— 6.316	27. "	34. "	34. "	53. "	53. "	66. "
— 6.318	28.50	35. "	35. "	53. "	53. "	70. "
— 6.319	33. "	44. "	44. "	61.50	61.50	80. "
— 6.320	6.20	8.50	8.50	10. "	10. "	13.25
— 6.321	8.90	11. "	11. "	13.90	13.90	17.80

PAGE 69

	N° 1	N° 2	N° 3	N° 4	N° 5	N° 6	N° 7	N° 8	N° 9	N° 10	N° 11
N° 6.331	157. "	175. "	207. "	250. "	310. "	350. "	415. "	—	—	—	—
— 6.332	—	—	—	—	—	—	—	260. "	305. "	380. "	445. "

Sans plateau	Avec plateau
335. "	375. "
460. "	500. "



PAGE 70

	5 ^m / _m	8 ^m / _m	10 ^m / _m	Bec	Rouen	Paris
N° 7.000	—	14.50	15. —	—	—	—
— 7.001	5.10	5.10	7. —	—	—	—
— 7.002	—	7. —	8.75	—	—	—
— 7.003	—	7.60	8.75	7.25	7.25	8.75
— 7.004	—	7.60	8.75	7.25	7.25	8.75
— 7.005	—	9.50	11.20	—	—	—
— 7.006	—	11. —	13. —	—	—	—
— 7.007	—	—	—	—	—	25.50
— 7.008	—	—	—	—	—	32.50
— 7.009	—	—	—	—	—	16.25
— 7.010	—	—	—	—	—	22. —
— 7.011	—	—	—	—	—	8.10
— 7.012	—	—	—	—	—	8.90
— 7.013	—	—	—	—	—	7.90
— 7.014	—	—	—	6.35	—	6.35
— 7.015	—	—	—	6.10	—	—
— 7.016	—	—	—	6. —	—	—
— 7.017	—	—	—	6. —	—	—

PAGE 71

N° 7.018	—	—	—	—	—	8.10
— 7.019	—	—	—	—	—	8.75
— 7.020	—	—	—	—	—	8.40
— 7.021	—	—	—	—	—	9.10
— 7.022	—	—	—	—	—	9.10
— 7.023	—	—	—	—	—	9.10
— 7.024	—	—	—	—	—	9.10
— 7.025	—	—	—	—	—	29.50
— 7.026	—	—	—	—	—	13.75

	5 becs	10 becs	20 becs	30 becs	50 becs
N° 7.027	16.50	27. —	38.50	63. —	83. —
	<u>12×17</u>	<u>15×21</u>	<u>20×27</u>	<u>26×34</u>	<u>33×42</u>
— 7.028	18.50	23.50	31. —	46. —	88. —
— 7.029	23. —	31. —	38.50	62. —	113. —

PAGE 72

m m	10	12	14	16	21	25	27	30	35	40
N° 7.031	—	—	—	—	—	—	—	—	—	—
— 7.032	40. —	41.75	43.75	46.50	49. —	37.50	30.50	44. —	63.50	75. —
— 7.033	—	—	—	—	—	—	—	—	—	—
— 7.034	12.90	14.70	17. —	19.50	22. —	32. —	33. —	52. —	74. —	92. —
— 7.035	16. —	19. —	24. —	27. —	32. —	48. —	54. —	71. —	100. —	130. —



PAGE 72 (Suite)

	10	12	14	16	21	25	27	30	35	40
N° 7.037	19.	22.	28.	31.50	36.50	50.	60.	81.	116.	150.
— 7.038										
— 7.039	12.80	15.	16.	19.	24.	35.	38.			
N° 7.040 Porte-bec.										2.
— 7.041 Lampe à souder 25 centilitres.										110.
										140.
N° 7.042 le cent	3.90	4.10	4.80	6.25	6.50	9.50	12.			
N° 7.043	2.10	3.70	3.80	7.50	7.70	9.25	14.	21.50	28.	36.
— 7.044				11.		15.	27.	33.	48.	60.
N° 7.045 Qualité grise : 6 $\frac{m}{m}$ le kil.				60.		8 $\frac{m}{m}$				55.
— rouge				80.						72.

PAGE 73

N° 7.062 Genouillère (type installation gratuite)										22.
N° 7.068 Clé fer				6	7	8	10	12		
				5.	6.	8.	8.20	10.50		
N° 7.067 Genouillère simple										25.
— 7.068 — double										42.50
— 7.069 — triple										60.
— 7.070 Mouvement double mâle Paris										
— 7.071 — mâle et femelle Paris										8.10
— 7.072 — double femelle										
— 7.080 Genouillère simple										44.
— 7.080 — double										61.
— 7.081 — triple										78.
N° 7.092 Planche pour compteur						5 becs	10 becs	20 becs		
— 7.099 Consoles						10.	20.	30.		
						6.	8.	9.50		
N° 7.086 Rallonge				c/m	10	20	30	40	50	
					15.	19.50	25.	28.50	32.	

PAGE 74

	Modèle court	Modèle moyen	Modèle long
N° 7.150 Bras manchon	11.	12.	16.
— 7.151 —	17.50	18.	20.
N° 7.152 Porte-bec			3.70
			3.90

■■■■■■■■■■■■■■■■■■■■ PAGE 74 (Suite) ■■■■■■■■■■■■■■■■■■■■■

N° 7.144	Allume-pipe nickelé à poussette.....	105. »
— 7.145	— — avec robinet d'arrêt.....	110. »
— 7.146	— — —.....	38. »
— 7.147	— — —.....	75. »
— 7.148	Raccord de plomberie 40 m/m.....	2. »
	— — — 47 m/m.....	2.20
— 7.149	— — — 1 tubulure de 8 m/m.....	4.35
	— — — 1 tubulure de 10 m/m.....	5.50
	— — — 2 tubulures.....	6.10
— 7.150	— — — double femelle Paris.....	3.75
— 7.151	Patère bois ronde.....	1. »
— 7.152	— — carrée.....	1. »
— 7.153	— — moulure vernie.....	2.40

■■■■■■■■■■■■■■■■■■■■ PAGE 75 ■■■■■■■■■■■■■■■■■■■■■

		Bec	Rouen	Paris	15,21	
N° 7.161	1.10	1.45	1.70		
— 7.162	1.10	1.45	1.70		
— 7.163	2. »	2.75	3.65		
— 7.164	0.90	1.30	1.80	3.30	
— 7.165	1. »	1.60	2. »	3.50	
— 7.166	1. »	1.80	2.05	3.80	
		Stéatite et bec	Stéatite et Paris	Bec et Rouen	Rouen et Paris	Bec et Paris
— 7.167	Réducteur ...	0.85	1.05	1.35	2. »	1.90
— 7.168	— ...	1.50	1.80	1.80	2. »	2. »
— 7.169	— Mâle bec	Femelle	Rouen			1.30
—	— bec		Paris			1.75
—	— Rouen		Paris			2.50

■■■■■■■■■■■■■■■■■■■■ PAGE 76 ■■■■■■■■■■■■■■■■■■■■■

		Bec	Rouen	Paris
N° 7.170	Raccord.....	0.60	0.80	1.05
— 7.172	—.....	1.30	1.50	1.75
— 7.173	Olive.....	1.40	2. »	2.50
— 7.175	—.....	1.50	2.10	2.50
N° 7.171	Doublure Femelle bec	Mâle Rouen		0.60
—	— — —	— Paris		0.90
—	— — —	Rouen — Paris		0.90
— 7.174	Bec Papillon cuivre.....			1.05
		Diam. :	8 c/m	10 c/m
N° 7.176	Grille fixe.....		2. »	2.50
— 7.177	— tournante.....		15. »	21. »
— 178	— rectangulaire fixe de 145/40.....			0.80
	— — — 160/55.....			1.25

